

PROCESBESKRIVELSE

NEDLÆG WEBSERVICE

Procesversion 1.0

Dokumentversion 1.0

1 INTRODUKTION

Formål med procesbeskrivelserne:

- Fastlægge opgaver og ansvar mellem SP's Helpdesk, systemejere, systemansvarlige, forvaltningssvarlige og KOMBIT (KDI) set ift. Serviceplatformen og Støttesystemerne
- Fastlægge Standard Ydelser som de forvaltningsansvarlige skal levere, så hovedparten af de konkrete arbejdsopgaver kan varetages parterne imellem uden KDI's direkte involvering
- Generelle procesbeskrivelser, som er baggrund for kontekstspecifikke vejledninger
- Synliggøre hvor KDI er involveret (fastlægge KDI's ansvar – direkte og indirekte)

Målgrupper for procesbeskrivelserne:

- KDI – Udvikling og Forvaltning (primær målgruppe)
- SP's Helpdesk, systemejere, systemansvarlige og forvaltningssvarlige med opgaver ift. Serviceplatformen og Støttesystemerne

Procesdiagrammerne er beskrevet i den grafiske notationsstandard BPMN (Business Process Model and Notation) fra OMG (Object Management Group), der benyttes til visuel beskrivelse af forretningsprocesser.

I diagrammerne er hver aktør (rolle) repræsenteret med en "pool", og der benyttes få udvalgte symboler til grafisk at beskrive processen. De enkelte symboler i procesdiagrammerne er beskrevet i KOMBITs metodehåndbog for processer. <https://kombit.dk/metodeh%C3%A5ndb%C3%B8ger>

Fokus er på at give et overblik over sammenhængene og informationsudvekslingen på tværs af de enkelte aktører uden at medtage detaljer om de interne processer hos den enkelte eksterne aktør.

Procesbeskrivelsen er ikke detaljeret i forhold til eventuelle tilbageløb ved fejl m.m. eller indhold i konkrete bestillingsformularer.

Version 1.0	Dokumentnavn NEDLÆG WEBSERVICE	Projektnummer P0133	Dokumentdato 07-04-2021
Fase Forvaltning og Videreudvikling	Projektnavn PROCESBESKRIVELSE	Dokumentejer KDI	Sideangivelse Side 2/9

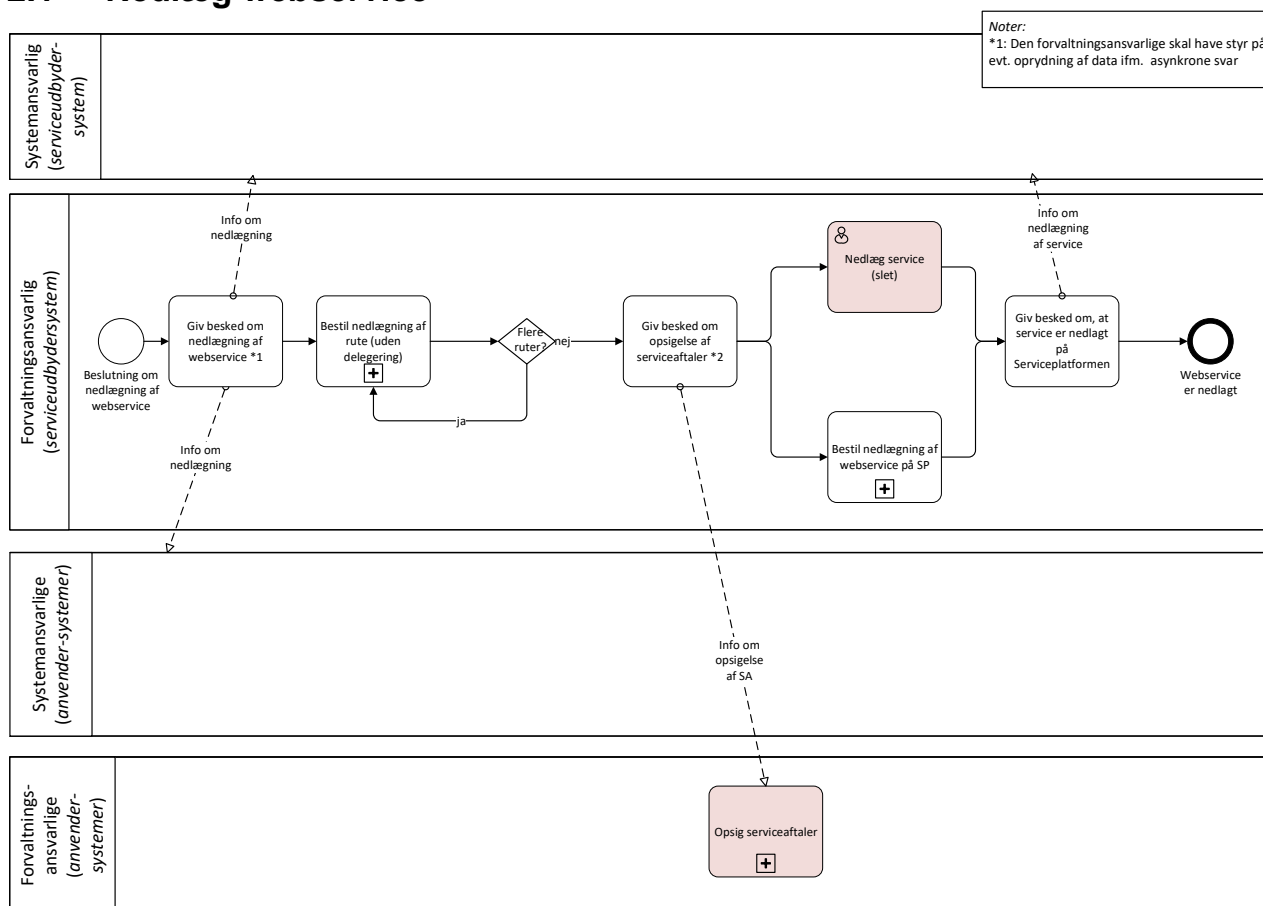
2 PROCESBESKRIVELSE

Processen for nedlæg websevice har en tilhørende bestillingsformular (<https://digitaliseringskataloget.dk/supporttydelser>).

I Administrationsmodulet foregår opsigelse af serviceaftaler og slet websevice (jf. brugervejledning [Brugervejledning til Administrationsmodulerne for leverandører](#) og procesbeskrivelse [Opsig serviceaftale](#)).

It-system er her anvendt som synonym for it-systeminstans. Begreber er forklaret i 3. Begrebsliste.

2.1 Nedlæg websevice



Figur 1 - Nedlæg websevice

Proces	Nedlæg websevice
Formål	Forvaltningsansvarlig for serviceudbydersystem skal kunne nedlægge en websevice, der er udstillet på Serviceplatformen samt de tilhørende ruter og serviceaftaler.

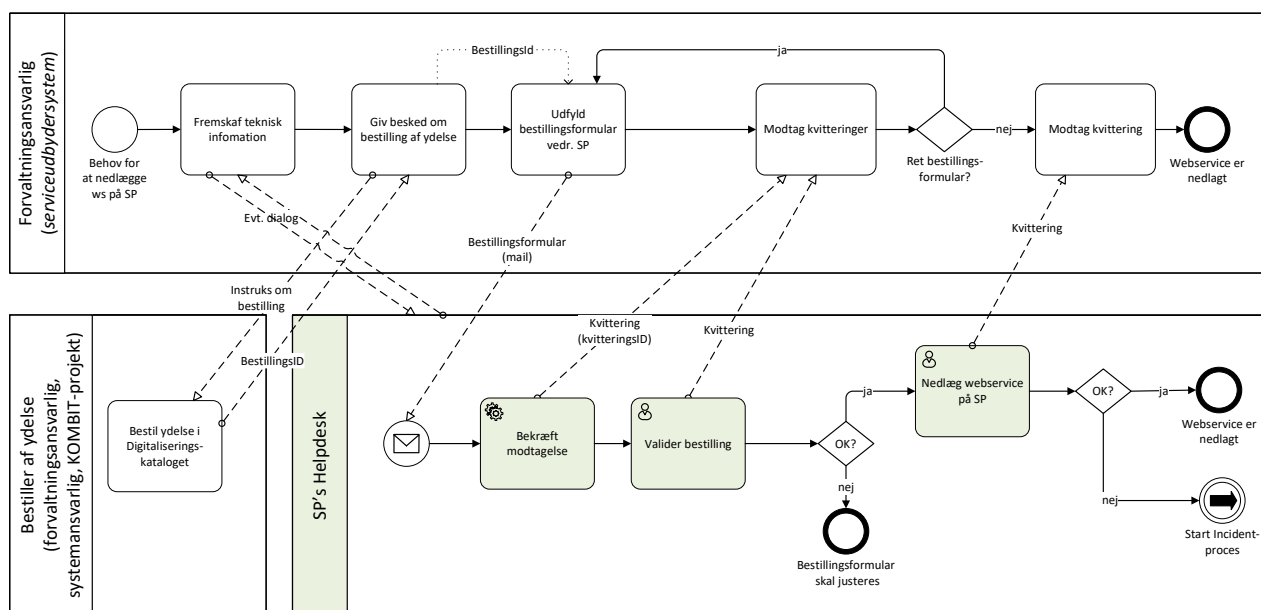
Version 1.0	Dokumentnavn NEDLÆG WEBSERVICE	Projektnummer P0133	Dokumentdato 07-04-2021
Fase Forvaltning og Videreudvikling	Projekt navn PROCESBESKRIVELSE	Dokumentejer KDI	Sideangivelse Side 3/9

Kundeværdi	Sikre vedligeholdelse af myndighedernes integrationer og it-systemer på den fælleskommunale infrastruktur.		
Starthændelse	Den systemansvarlige for serviceudbydersystem har besluttet, at en webservice skal nedlægges		
Forudsætninger	-		
Slutresultat	Webservicen er nedlagt		
Hyppighed	Sjældent (mindre end en gang pr. måned)		
Nr.	Aktivitet	Beskrivelse	Aktører
1	Giv besked om nedlægning af webservice	Forvaltningsansvarlig for serviceudbydersystem giver både de systemansvarlige for serviceudbydersystemet og for serviceanvendersystemerne besked om nedlæggelse af webservice. Den forvaltningsansvarlige skal have styr på evt. oprydning ifm. asynkrone forretningsvar.	Forvaltningsansvarlig for serviceudbydersystem
2	Proces: Bestil nedlægning af rute (uden delegering)	Jf. subprocess: Bestil nedlægning af rute (uden delegering) – se procesbeskrivelse for nedlæg rute (SFTP eller webservice)	Forvaltningsansvarlig for serviceudbydersystem
◇	Flere ruter? Hvis ja, udfør pkt. 2 igen. Hvis nej, fortsættes ...		
3	Giv besked om opsigelse af serviceaftaler	Forvaltningsansvarlig for serviceudbydersystem kontakter den forvaltningsansvarlige for anvendersystemerne for at få opsagt serviceaftaler	Forvaltningsansvarlig for serviceudbydersystem
4	Opsig serviceaftale	Den forvaltningsansvarlige for anvendersystemerne opsiger alle de serviceaftaler, der vedrører det aktuelle it-system, i Administrationsmodulet	Forvaltningsansvarlige for anvendersystemerne
5	Proces: Bestil nedlægning af webservice på Serviceplatform	Jf. subprocess: Bestil nedlægning af webservice på Serviceplatformen – se nedenfor. Herunder at nedlægge service i Serviceplatformen's "External Interface"	Forvaltningsansvarlig for serviceudbydersystem
6	Nedlæg service (slet)	Forvaltningsansvarlig sletter webservicen i Administrationsmodulet	Forvaltningsansvarlig for serviceudbydersystem

Version 1.0	Dokumentnavn NEDLÆG WEBSERVICE	Projektnummer P0133	Dokumentdato 07-04-2021
Fase Forvaltning og Videreudvikling	Projekt navn PROCESBESKRIVELSE	Dokumentejer KDI	Sideangivelse Side 4/9

7	Giv besked om, at service er nedlagt på Serviceplatform	Forvaltningsansvarlig giver den systemansvarlige besked om, at webservice er nedlagt på Serviceplatformen	Forvaltningsansvarlig for serviceudbydersystem
---	---	---	--

2.2 Bestil nedlægning af webservice på serviceplatformen (subproces)



Figur 2 – Bestil nedlægning af webservice på Serviceplatformen



Farven lysegrøn betyder, at aktiviteten udføres på Serviceplatformen (it-understøttet).



Figuren angiver, at der er en bruger, der udfører aktiviteten



Figuren (tandhjul) angiver, at der er en automatisk aktivitet

Incidentprocessen er ikke beskrevet her.

Proces	Bestil nedlægning af webservice på Serviceplatformen
Formål	Der skal kunne bestilles en ydelse, der omhandler at nedlægge en webservice, der er udstillet på Serviceplatformen
Kundeværdi	Sikre en ajourført vedligeholdelse af myndighedernes integrationer og it-systemer på den fælleskommunale infrastruktur.

Version 1.0	Dokumentnavn NEDLÆG WEBSERVICE	Projektnummer P0133	Dokumentdato 07-04-2021
Fase Forvaltning og Videreudvikling	Projekt navn PROCESBESKRIVELSE	Dokumentejer KDI	Sideangivelse Side 5/9

Starthændelse	Den forvaltningsansvarlige for et serviceudbydersystem har behov for at nedlægge en webservice på serviceplatformen.		
Forudsætninger	Ruterne til den pågældende webservice er nedlagt og de tilhørende serviceaftaler er opsagt.		
Slutresultat	Webservice er nedlagt på Serviceplatformen		
Hyppeghed	Sjældent (mindre end en gang pr. måned)		
Nr.	Aktivitet	Beskrivelse	Aktører
1	Fremskaf teknisk information	Forvaltningsansvarlig fremskaffer de oplysninger, der er nødvendige for nedlægning af webservice. Evt. er der en dialog med SP's Helpdesk herom.	Forvaltningsansvarlig for serviceudbydersystem
2	Giv besked om bestilling af ydelse	Forvaltningsansvarlig giver Bestiller instruks om, at der skal bestilles en ydelse i Digitaliseringskataloget og modtager et BestillingsID pr. mail, når dette er gjort.	Forvaltningsansvarlig for serviceudbydersystem
3	Bestil ydelse i Digitaliseringskataloget	Bestiller bestiller ydelsen "Nedlæggelse af serviceudbyders webservice" i Digitaliseringskataloget og modtager et BestillingsID pr. mail. BestillingsID videresendes til den forvaltningsansvarlige. Ydelsen registreres med henblik på senere fakturering.	Bestiller af ydelse (Forvaltningsansvarlig, Systemansvarlig eller KOMBIT- projekt)
4	Udfyld bestillingsformular vedr. SP	Forvaltningsansvarlig udfylder bestillingen på "Bestillingsformular - Nedlæggelse af serviceudbyders webservice", der sendes til SP's Helpdesk. Det modtagne BestillingsID indsættes i bestillingsformularen (KOMBIT BestillingsID).	Forvaltningsansvarlig for serviceudbydersystem
5	Bekræft modtagelse	SP's Helpdesk bekræfter modtagelse af bestilling ved automatisk at sende en kvittering tilbage til Forvaltningsansvarlig.	SP's Helpdesk
6	Valider bestilling	SP's Helpdesk validerer bestillingen (jf. regler beskrevet i bestillingsformular). Der sendes en kvittering tilbage til Forvaltningsansvarlig.	SP's Helpdesk

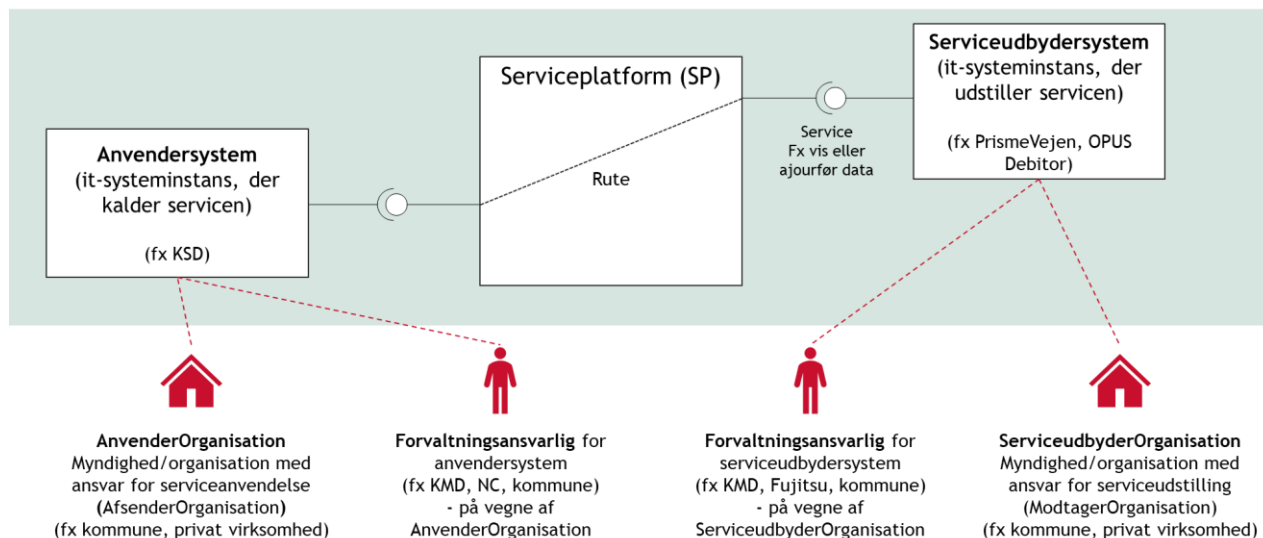
Version 1.0	Dokumentnavn NEDLÆG WEBSERVICE	Projektnummer P0133	Dokumentdato 07-04-2021
Fase Forvaltning og Videreudvikling	Projekt navn PROCESBESKRIVELSE	Dokumentejer KDI	Sideangivelse Side 6/9

		Det tjekkes, om serviceaftaler og ruter er opsagt, og om det ønskede tidspunkt kan imødekommes.	
7	Modtag kvitteringer	Forvaltningsansvarlig modtager de forskellige kvitteringer, der sendes fra SP's Helpdesk. I tilfælde af afvisninger besluttet det videre forløb.	Forvaltningsansvarlig for serviceudbydersystem
◇	Hos Forvaltningsansvarlig: Ret bestillingsformular? Hvis ja, er bestillingen afvist, og der indsendes en ny (rettet) bestillingsformular (jf. pkt. 4). Hvis nej dvs. godkendt, afventes nye kvitteringer fra SP's Helpdesk		
◇	Hos SP's Helpdesk: OK? Hvis nej, er bestillingen afvist og bestillingsformular skal justeres og indsendes igen (se ovenfor). Hvis ja, fortsættes ...		
8	Nedlæg webservice på SP	SP's Helpdesk nedlægger webservicen på Serviceplatform og i Serviceplatformen's "External Interface tabel", samt kontrollerer, at alt fungerer som det skal efter nedlægningen. Denne kontrol foregår evt. i samarbejde med den forvaltningsansvarlige for serviceudbydersystemet. Der sendes en kvittering til Forvaltningsansvarlig med besked om, at nedlægningen er gennemført, eller der er indtruffet fejl.	SP's Helpdesk
◇	OK? Hvis der er indtruffet fejl, opstartes Incident-proces. Hvis OK, fortsættes ...		
9	Modtag kvittering	Forvaltningsansvarlig modtager kvitteringen, der sendes fra SP's Helpdesk. I tilfælde af fejl besluttet det videre forløb.	Forvaltningsansvarlig for serviceudbydersystem

Version 1.0	Dokumentnavn NEDLÆG WEBSERVICE	Projektnummer P0133	Dokumentdato 07-04-2021
Fase Forvaltning og Videreudvikling	Projekt navn PROCESBESKRIVELSE	Dokumentejer KDI	Sideangivelse Side 7/9

3 BEGREBSLISTE

Webservice-rute



Figur 3 - Kontekstdiagram webservice-rute

Mapning af begreber mellem procesbeskrivelser/bestillingsformularer, ADM og de tekniske definitioner i KOMBIT's kontrakter:

Procesbeskrivelser og bestillingsformularer (KOMBIT begrebsoverblik)	Fælleskommunale Administrationsmodul (ADM)	Tekniske definitioner (KOMBIT)
ServiceudbyderOrganisation Myndighed/organisation med ansvar for serviceudstilling	Dataejer	ModtagerOrganisation
Serviceudbydersystem Det it-system, der udstiller en service	Serviceudbyder: Et it-system der tilbyder service. En service tilbudt af en serviceudbyder tilgås ofte af et Anvendersystem via en tilkoblet service på Serviceplatformen.	Modtagersystem betyder et it-system, der kan modtage og behandle data og anvende udstillet funktionalitet fra Systemet.
AnvenderOrganisation Myndighed/organisation med ansvar for serviceanvendelse	Datamodtager	AfsenderOrganisation
Anvendersystem It-system, der kalder/anvender en service	Anvendersystem: Et it-system der anvender en service, og hvor aftaler om adgang til servicen styres via serviceaftaler i ADM	
Systemejer (jf. KOMBIT's rollegalleri)		
Systemansvarlig (jf. KOMBIT's rollegalleri)	Vil typisk have brugerrollen Aftaleadministrator	
Forvaltningsansvarlig (jf. KOMBIT's rollegalleri)	Vil typisk have brugerrollen Leverandøradministrator	

Version 1.0	Dokumentnavn NEDLÆG WEBSERVICE	Projektnummer P0133	Dokumentdato 07-04-2021
Fase Forvaltning og Videreudvikling	Projekt navn PROCESBESKRIVELSE	Dokumentejer KDI	Sideangivelse Side 8/9

Procesbeskrivelser og bestillingsformularer (KOMBIT begrebsoverblik)	Fælleskommunale Administrationsmodul (ADM)	Tekniske definitioner (KOMBIT)
<p>Den myndighed/organisation, der har driftsansvaret for et it-system.</p> <p>Dvs. sikrer, at it-systemet afvikles korrekt på driftskapaciteten, monitorerer jobafvikling og andre tekniske forhold mv. Forestår installation af patches etc.</p> <p>Den forvaltningsansvarlige indgår i - kædesansvaret som part for løsningen.</p> <p>Det kan være kommunen selv, en leverandør eller anden tredjepart.</p>		

Tabel 1 - Begrebsliste

Version 1.0	Dokumentnavn NEDLÆG WEBSERVICE	Projektnummer P0133	Dokumentdato 07-04-2021
Fase Forvaltning og Videreudvikling	Projekt navn PROCESBESKRIVELSE	Dokumentejer KDI	Sideangivelse Side 9/9