

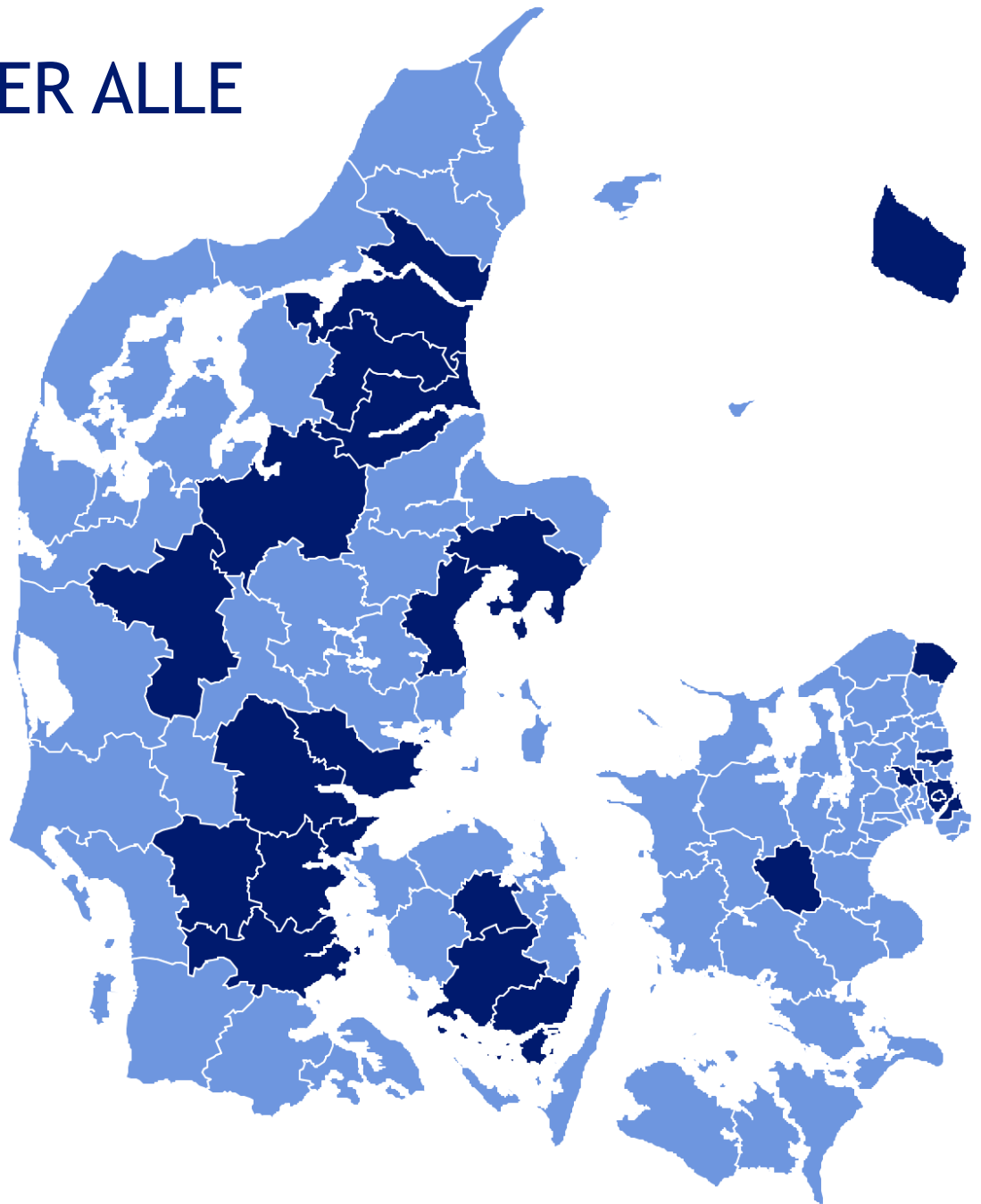


OPLÆG PÅ KOMMUNERNES DATA- OG INFRASTRUKTURDAG

Værdijagt med kommunens fagområder

VELKOMMEN TIL JER ALLE

Ballerup
Bornholm
Fredericia
Frederiksberg
Faaborg-Midtfyn
Haderslev
Hedensted
Helsingør
Herlev
Herning
Holstebro
Kolding
København
Lyngby Taarbæk
Mariagerfjord



Herning
Kommune



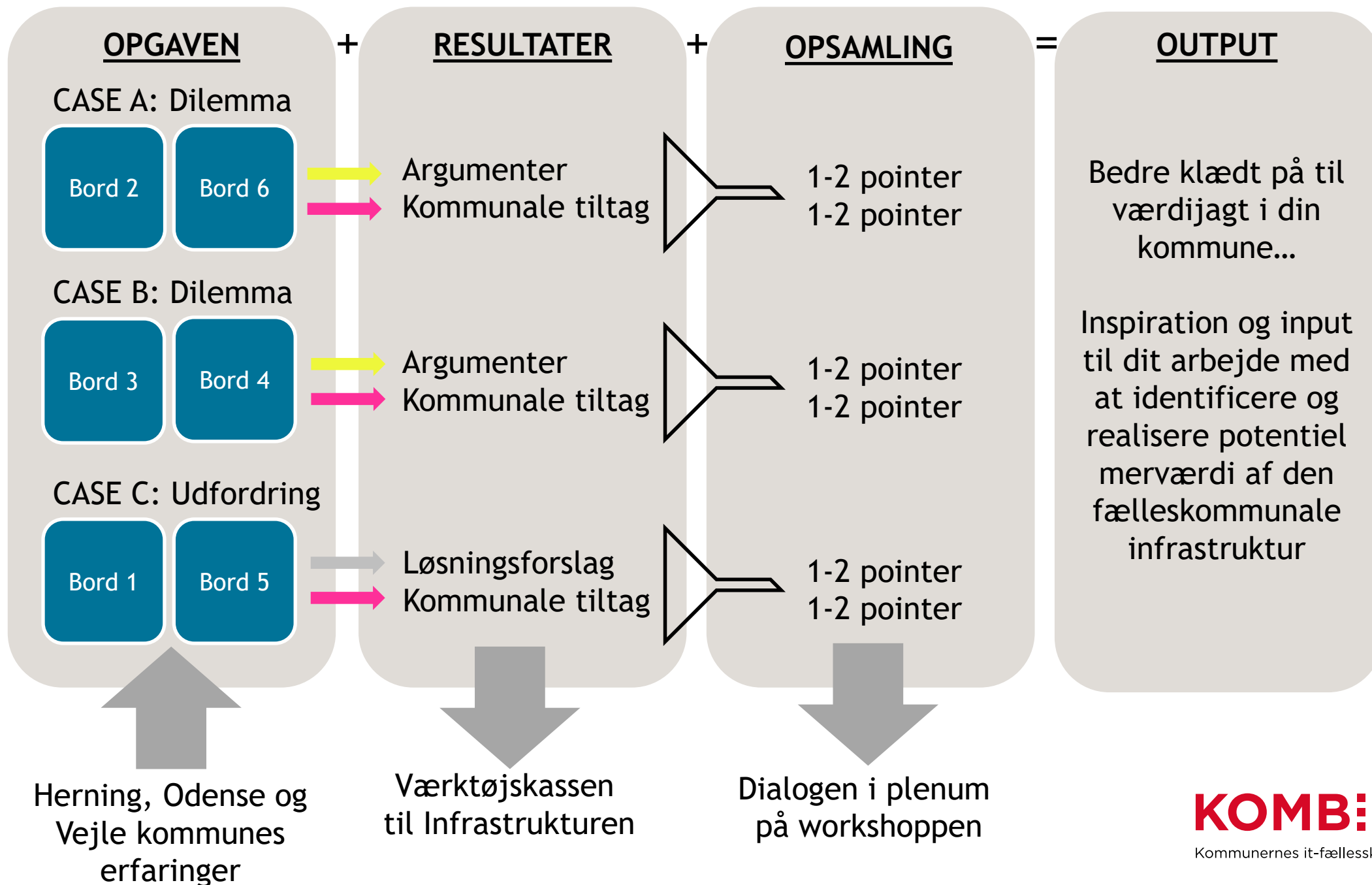
ODENSE
KOMMUNE



vejle
KOMMUNE

KOMB:T

Kommunernes it-fællesskab



Gruppevis præsentationsrunde



1

”Jeg hedder ...
og er ...
i ... Kommune”

2

”Jeg har
tilmeldt mig
workshoppen,
fordi ...”

3

”Jeg vil/vil ikke
dele kontakt-
information med
de andre på
workshoppen”

Brug hver især max 1 minut
på fokuseret præsentation

Spilleregler for workshoppen

- Vi deltager og bidrager aktivt
- Vi er løsningsorienteret og nysgerrige på hinandens tiltag/erfaringer
- Vi er så konkrete som overhovedet muligt
- Vi ser værdi i kommunale forskelligheder
- Vi har tillidsfuldt rum, hvor det er legitimt at være åben om sine udfordringer
- Vi vil den fælleskommunale infrastruktur

- Vi har det sjovt undervejs

- ...

INTRODUKTION TIL OPGAVEN

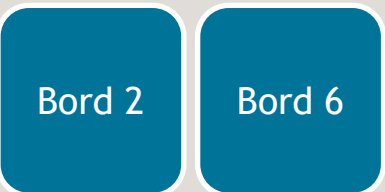
Læs case
og spørgsmål

Drøft, besvar og
dokumenter

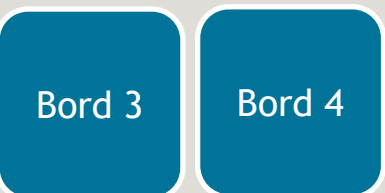
Udvælg jeres 1-2
væsentligste pointer

OPGAVEN

CASE A: Dilemma



CASE B: Dilemma



CASE C: Udfordring



RESULTATER

Argumenter
Kommunale tiltag

Argumenter
Kommunale tiltag

Løsningsforslag
Kommunale tiltag

OPSAMLING

1-2 pointer
1-2 pointer

1-2 pointer
1-2 pointer

1-2 pointer
1-2 pointer



3-5 minutter



30 minutter



10-12 minutter

- Vær så konkrete som overhovedet muligt
- Vær opmærksom på, om jeres dokumentation er selvforklarende
- Noter kontaktinfo på jeres pink post-it
- Sæt jeres post-it på fælles poster
- Vær opmærksom på tiden

KORT PAUSE



Efter pausen samler vi op på jeres væsentligste pointer fra drøftelser i grupperne

OPSAMLING MED FOKUS PÅ JERES POINTER

A

Sprogkøbing Kommune har besluttet at anvende Fælleskommunal Adgangsstyring og stiller derfor krav om integration til den fælleskommunale Adgangsstyring ved it-indkøb. I Sprogkøbing Kommune er budget/økonomi og beslutningskompetencen for it-indkøb placeret decentralt hos fagchefen. Det er fagchefen og lokale digitaliserings-/udviklings-konsulenter, der i stor udstrækning selv indkøber it-systemer til fagområdet.

Fagområdet har været i udbud med et centralt fagsystem. Leverandøren tilbyder fagchefen et alternativ til kravet om integration til Fælleskommunal Adgangsstyring. Med den alternative løsning, får fagchefen samtidig mulighed for at indfri et krav, som ellers er blevet nedprioriteret.

Dilemmaet:

Der er modstrid mellem kommunens IT-strategi/-principper på den ene side og fagchefens ønsker og behov på den anden side.

Bord 2

Bord 6

B

Afdelingen "Kørselsbevilling til særligt bevægelseshæmmede" anvender fagsystemet BERTA og bevilliger kørsel til fx sygehus, behandling mv.

I forbindelse med udbud gøres afdelingen opmærksom på, at afdelingen "Fysisk genoptræning" gerne vil have adgang til bevillingssagerne og ydelserne i SAPA. Dette forudsætter, at BERTA integreres til Sags- og Dokumentindeks og Ydelsesindeks. Systemejer for BERTA er tilbøjelig til at nedprioritere integrationen til indekserne, da integrationen er omkostningstung og der ikke er afsat økonomi til det.

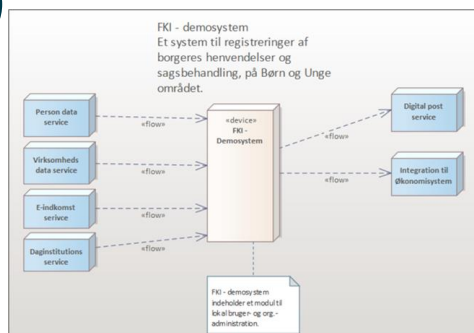
Dilemmaet:

Omkostningen til integrationen til indekserne påhviler et fagområde men gevinsten høstes af et andet fagområde.

Bord 3

Bord 4

C



Børn- og unge skal i genudbud med fagområdets væsentligste fagsystem. Fagchefen ønsker et system, der understøtter sagsbehandlingen bedst muligt.

Til brug for kravspecifikationen skal det nye systems nødvendige snitflader kortlægges og beskrives. Herunder snitflader til den fælleskommunale infrastruktur. Børn- og unge har udarbejdet ovenstående første udkast.

Hvordan I vil gribe opgaven an? Og hvem (profiler, kompetencer og roller) I vil involvere?

Bord 1

Bord 5

EVALUERING OG AFSLUTNING

Evaluering og afslutning

Hvor **enig/uenig** er du i følgende udsagn:

- Jeg har fået input til, hvordan jeg kan involvere og engagere faglige chefer/systemejere, så de beslutter sig for at anvende den fælleskommunale infrastruktur
- Jeg har fået input til, hvordan jeg kan arbejde med at identificere og realisere merværdi af infrastrukturen
- Dialogen og delingen af erfaringer har skabt værdi for mig
- Mine forventninger til workshoppen er indfriet eller overgået

UENIG

DELVIS
ENIG/UENIG

ENIG

KOMB!T

Kommunernes it-fællesskab

SLIDES TIL INSPIRATION DER VAR HÆNGT OP I LOKALET

**Det er vigtigt at udbrede den
fælleskommunale
infrastruktur til kommunens
samlede systemportefølje,
fordi...**

Det er vigtigt, så kommunen kan høste potentiel merværdi

Specifik merværdi



- Sammenhæng/helhed i indsatsen
- Effekt af indsatsen
- Forebyggelse og tidlig indsats
- Effektivisering og optimering af arbejdsgange

Tværgående merværdi



- Effektiv og lovmedholdelig brugerstyring/-administration
- Overblik på tværs via SAPA
- Borgerens adgang til egne data (Borgerblikket/Mit overblik)
- Bedre og billigere it
- Billigere skift af it-leverandør
- Følger arkitekturprincipper

REALISER
MERVÆRDI

Det er vigtigt, så kommunen undgår teknisk gæld

Årsager	Konsekvens
Systemer med parallelle funktioner	Indkøbet giver dobbelt drift og vedligehold og typisk merarbejde i egen eller andre forvaltninger
Forskellige (eller manglende) faglige standarder	Svært at dele data og dyrt at vedligeholde mapning
Manglende integrationsmuligheder	Deling af data kan blive dyrt og umuligt
Egen brugeradministration	Giver lokale manuelle arbejdsgange og sikkerhedsrisici
Manglende brug af fælles services	Ekstra udgift og risiko for inkonsistente data
Manglende dokumentation	Dyr vedligehold. Svær migrering til næste system



Det er vigtigt, så kommunen kan eksekvere på politiske initiativer og trends

- Adgang til egne data
- Sammenhæng og helhedsorienteret indsats
- Overblik på tværs
- Datadreven opgaveløsning
- Digitalisering
- AI med mere

'Mit overblik' på vej: Log ind ét sted og se alle det offentliges data om dig

Borgere skal fremover kunne logge ind ét sted og se samtlige data, der er registreret om dem i det offentlige.

Om Program for Et Samlet Patientoverblik

Bedre koordinering, samarbejde og overblik for patienter, deres pårørende og sundhedspersoner er målet med Et Samlet Patientoverblik.



Aftaler om kommunernes økonomi - Mit Overblik

Udrulningen af kommunalt indhold til Mit Overblik sker g... aftales årligt mellem Regeringen og KL i økonomiforhandl... etape 1 i 2020. Herunder fremgår oversigten over hvilke... forpligtet til at vise i de forskellige etaper.

Økonomiaftale 2020 - Etape 1

- Udvalgte sager og økonomiske ydelser på beskæftigelse

Økonomiaftale 2021 - Etape 2

- Udvalgte sager indenfor arbejdsmarkedsområdet (KLE 15) inden udgangen af 2021
- Udvalgte sager og indsatser indenfor ældre- og omsorgsområdet (KLE 27) i 2021/2022

Økonomiaftale 2022 - Etape 3

- Udvalgte sager på det tekniske område vedr. byggeri, veje og trafik
- Udvalgte sager og indsatser på sundhedsområdet for voksne
- Udvalgte sager og indsatser på socialområdet for voksne
- Udvalgte sager og indsatser på ældreområdet – fortsættelse fra etape 2

For yderligere detaljer om hvilke konkrete oplysninger (KLE-nr.) kommunerne skal vise for borgeren se nedenstående dokument

[Mit Overblik - områdeoversigt \(kl.dk\)](#)

KLAR TIL
SKAL-
OPGAVER



Det er svært at identificere og realisere forretningsmæssig merværdi af infrastrukturen fordi...

Kræver samarbejde og relationer på tværs

1: Personer med ansvar for infrastrukturen bidrager med viden om:

- Fællesoffentlig arkitekturprincipper og fælleskommunal rammearkitektur
- Den fælleskommunale infrastruktur (funktionalitet, udveksling, data/kilder)
- Udfordre og understøtte fagområdet

2: Fagområdet bidrager med viden om:

- Aktuelle udfordringer
- Aktuelle arbejdsgange
- Aktuelle dataflow
- Aktuelle systemunderstøttelse
- Fagområdets lovgivning, borgere/målgrupper, indsatser/ydelser og effekt af indsatsen

3: Udbud/indkøb bidrager med viden om:

- Kontrakter/vilkår
- Udbud og it-indkøb/-investeringer
- Håndhævelse af krav



Forretningsmæssig merværdi af den fælleskommunale infrastruktur

Af personer med ansvar for infrastrukturen kræver det...

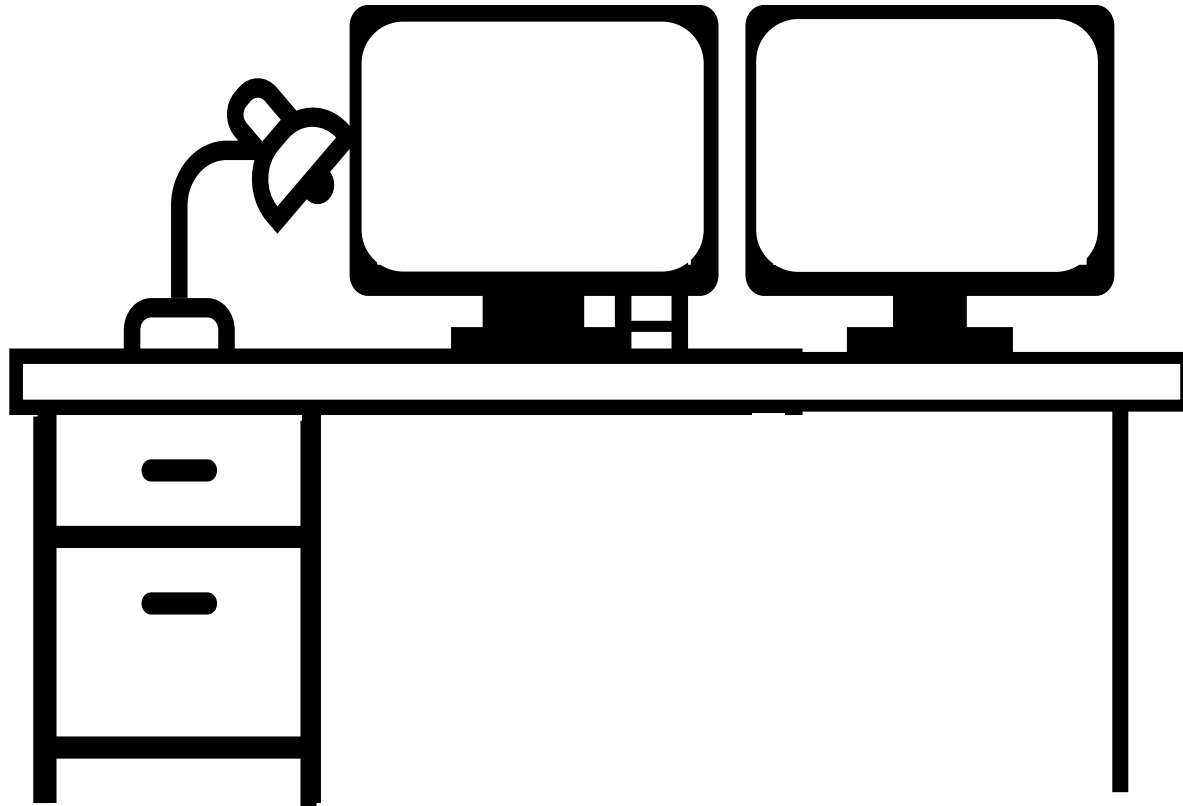
- At skabe relationer til kommunens fagområder og indkøbsfunktion
- At invitere til dialog og samarbejde
- At være åben, lyttende og løsningsorienteret

- At oversætte den fælleskommunale infrastruktur, til svar på de udfordringer, som fagområdet arbejder med at håndtere og løse
- At tale funktionalitet og data, så fagområdet bliver nysgerrige på, hvad der ellers kan lade sig gøre ...
- At omsætte viden om integrationer til krav der kan stille ved udbud og it-indkøb

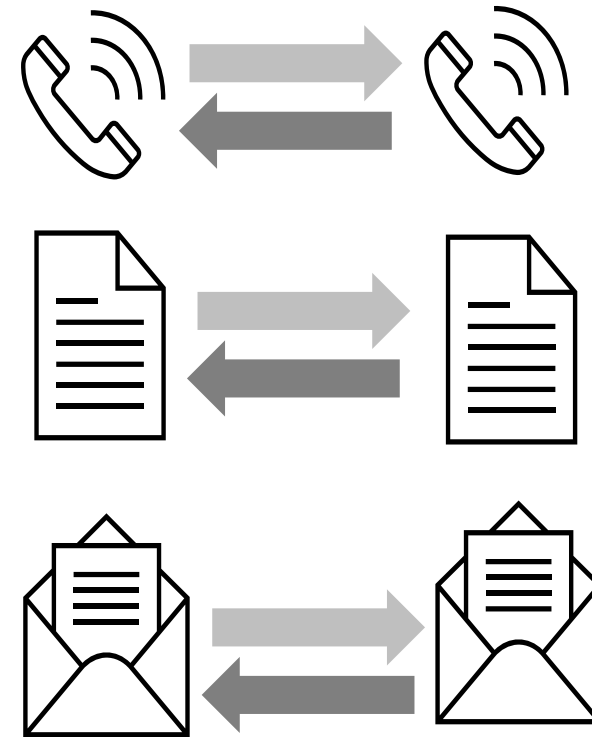
- At identificere løsninger der er bedre end AS-IS, fordi de bidrager til bedre brugeroplevelse/medarbejdertilfredshed, kvalitet/service, effektivisering og optimering af arbejdsgange eller direkte besparelse (fx licenser)

- At gribe naturlige anledninger til at introducere anvendelsen af den fælleskommunale infrastruktur på fagområdet

Det kan være et feltstudie at identificere, hvor infrastrukturen kan skabe forretningsmæssig merværdi for fagområdet



- Hvorfor er der behov for flere skærme?
- Hvilke systemadgange har fagområdet?
- Hvad bruger fagområdet deres systemadgange til?



- Hvilke oplysninger og data udveksles med hvem og med hvilken frekvens?

Kræver ny måde at tænke Business case/gevinstrealisering på...

Specifik
merværdi



- Sammenhæng/helhed i indsatsen
- Effekt af indsatsen
- Forebyggelse og tidlig indsats
- Effektivisering og optimering af arbejdsgange

Tværgående
merværdi



- Effektiv og lovmedholdelig brugerstyring/-administration
- Overblik på tværs via SAPA
- Borgerens adgang til egne data (Borgerblikket/Mit overblik)
- Bedre og billigere it
- Billigere skift af it-leverandør
- Følger arkitekturprincipper