

Fælleskommunal standardisering af data

Kommunernes Data- og Infrastrukturdag 2023

1. juni 2023



Dagsorden



- 1. Hvorfor har KL og KOMBIT arbejdet med emnet: Fælleskommunal standardisering af data?**
 - Miniøvelse 1
- 2. Arbejdet frem til etablering af tværgående datastandardiseringsteam**
- 3. Datastandardiseringsteamets arbejde det kommende år**
 - Miniøvelse 2
 - Miniøvelse 3

...vi tager en kort pause ca. halvvejs

Velkommen



Zahra Al-Asfoor

Arkitekt i KL

zaha@kl.dk



Klaus Rasmussen

Arkitekt i KDI

klr@kombit.dk



Hvorfor har KL og KOMBIT
arbejdet med emnet:

**Fælleskommunal
standardisering af data?**



Oplevelser fra tilslutnings-/onboardingforløb til indekserne

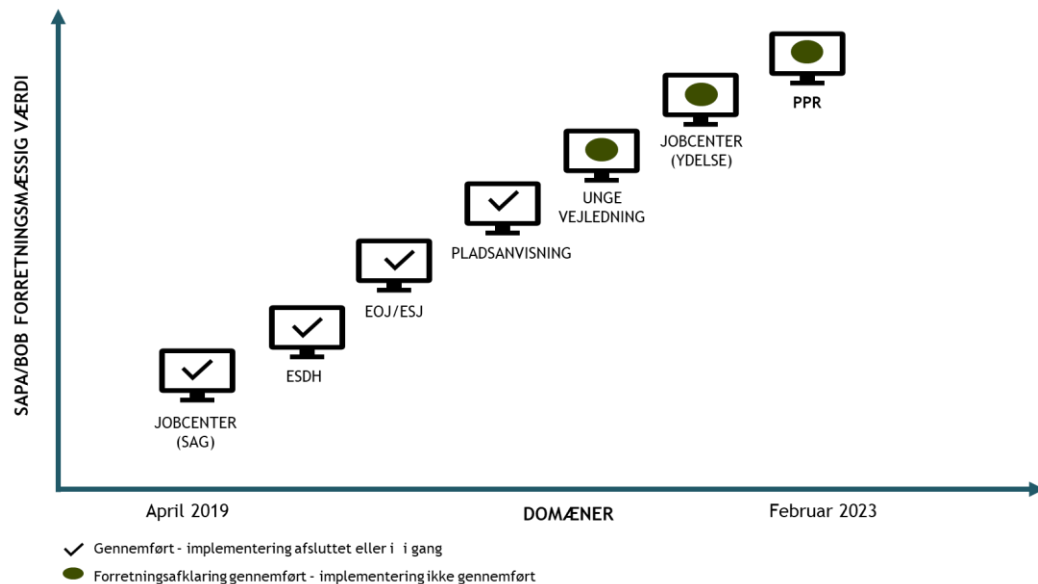
KOMBIT har gennemført tilslutnings-/onboardingforløb til FK Indekserne for 7 domæner siden 2019.

Allerede efter de første tre forløb begyndte der at tegne sig et billede af, at sagsstandarder ikke var implementeret særligt godt i de kommunale fagsystemer, og at den måske heller ikke havde den kvalitet, som var nødvendig for implementeringen.

Derudover var der lignende eksempler på andre områder end Sag – fx ØIR og klassifikation af ydelsestyper.

Mere generelle spørgsmål meldte sig:

- **Hvorfor er en standard, som har eksisteret i 20-25 år ikke anvendt mere/bedre?**
- **Hvad skal der til for at datastandarder faktisk anvendes, så værdien kan høstes?**

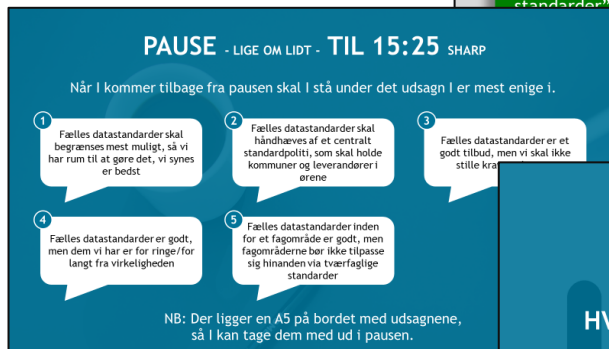


Workshop på infrastrukturdag i 2021

På workshoppen kan du sammen med fælles interesserede diskutere datastandarder og hvorfor implementeringen af disse er vigtigt for at kunne udnytte en fælles it-infrastruktur bedst muligt...

Diskussionen på workshoppen vil blandt andet tage afsæt i følgende spørgsmål:

- Hvorfor er datastandarder vigtige for det enkelte fagsystem, det enkelte fagområde, den enkelte kommune og på tværs af kommunerne?
- Hvor vigtigt er det, at standarder anvendes af alle kommuner og i alle relevante systemer og hvad er de mulige konsekvenser af, at ikke alle anvender standarderne eller at de ikke anvendes ens?
- Hvis standarder skal implementeres bredt og ensartet, hvordan bør dette ske?



MINIØVELSE 1: HVAD SIGER I I DAG?

GENTAGELSE AF ØVELSEN FRA SIDST

1

Fælles datastandarder skal begrænses mest muligt, så vi har rum til at gøre det, vi synes er bedst

0%

2

Fælles datastandarder skal håndhæves af et centralt standardpoliti, som skal holde kommuner og leverandører i ørene

55%

3

Fælles datastandarder er et godt tilbud, men vi skal ikke stille krav om brugen

0%

4

Fælles datastandarder er godt, men dem vi har er for ringe/for langt fra virkeligheden

9%

5

Fælles datastandarder inden for et fagområde er godt, men fagområderne bør ikke tilpasse sig hinanden via tværfaglige standarder

36%

% andel af deltagere, der var mest enig i udsagnet

Gennemførelse af EOJ-taskforce for omsorgs-, sundheds- og socialfaglige løsninger i 2022

- KL/KOMBIT reagerer på baggrund af henvendelser fra kommuner
- Nedsættelse af taskforce med fokus på a) verifikation af problemstillinger og b) mulige løsningsmodeller
- 7 problemstillinger blev verificeret med ca. 20 kommuner
- 4 løsninger blev verificeret med kommuner og leverandører

HOVEDPUNKT: kommunerne skal kunne fortsætte med at arbejde som de gør

Rammer for løsningerne

- Løsningerne må ikke kræve at en kommune skal ændre deres praksis og dermed heller ikke pålægge kommunernes sagsbehandlere og udførende medarbejdere ekstra arbejde. Derfor skal løsningerne kunne rumme forskelligheden på tværs af kommunerne. En kommune kan dog godt beslutte sig for at ændre deres praksis.
- Løsningerne skal understøtte både SAPAs og Borgerblikkets behov for at kunne vise data fra omsorgsområdet og socialområdet, også selvom data ikke bliver helt som ønsket i første version.
- Løsningerne skal medføre så få og så billige ændringer i fagsystemerne, den fælleskommunal infrastruktur, SAPA og Borgerblikket som muligt.

Løsningerne skal dermed balancere forskelligrettede hensyn.

KOMBIT
Kommunernes IT-fællesskab

Udfordringerne dækkes af 4 løsninger

A: KLE-numre på flere niveauer, herunder et Omsorgs- og social KLE

1. Hvordan kan vi aflevere sager/forløb uden at skulle bryde dem op i mindre enheder?
3. Hvordan opmærkes sager/forløb med KLE, når henvendelsen er kompleks eller vag?
7. Hvordan sikre vi samlede afgørelser, når behovet går på tværs af flere KLE-numre?

B: Friere brug af sagstilstanden "afsluttet"

2. Hvornår afsluttes en sag? Når den afgøres eller når ydelsen er "leveret"?

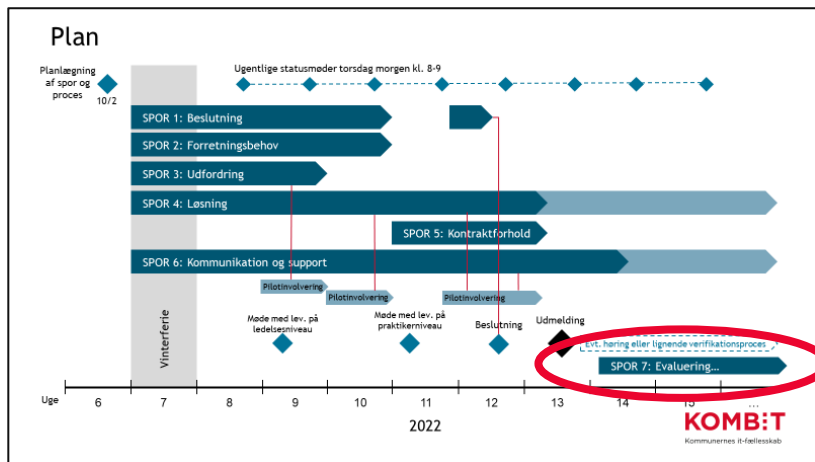
C: Højt fri relation mellem bevilling og sag

4. Er det nødvendigt med en relation mellem sagen/afgørelsen og den bevigtede ydelse?
5. Findes der en sag/et forløb når hjemmespejlejerne beviger ydelser/indsatser?

D: Ydelsestyper på niveau 2 til borgervurdering, juridisk analyse ift. deling i SÅS

6. Hvor mange detaljer om en ydelse/indsats skal overføres til ydelsesindekset?

KOMBIT
Kommunernes IT-fællesskab



Startskud for tværgående datastandardiseringsteam



DATA

en nøgleressource

i et bæredygtigt velfærdssamfund

KL

Data med

FORMÅL

Data med

OMTANKE

Data med

SAMMENHÆNG



MÅLSÆTNINGER

De ni målsætninger i kommunernes datastrategi

01 /

Data med

FORMÅL

Kommunerne vil samarbejde om at styrke datakulturen gennem øget fokus på datastøttet ledelse og kvalitetsudvikling.

Kommunerne forholder sig aktivt og strategisk til data, herunder balancen mellem værdiskabelse og omkostning ved at have konkrete data til rådighed.

Kommunerne tænker dataperspektivet ind når de indkøber ny teknologi og IT, herunder at der stilles krav om adgang til data fra digitale løsninger.

02 /

Data med

OMTANKE

Kommunerne har databeskyttelse som væsentlig faktor, når de vælger leverandører af IT-systemer og infrastruktur.

Kommunerne arbejder for, at borgerne i relevant omfang får adgang til at se de data, kommunerne opbevarer om dem.

Kommunerne har etisk ansvarlighed som et bærende princip i arbejdet med data.

03 /

Data med

SAMMENHÆNG

Kommunerne skal have strukturerede, klassificerede og dækkende data baseret på fælleskommunale datastandarder på alle væsentlige velfærdsområder.

Kommunerne udvikler, anvender og forvalter de fælleskommunale datastandarder sammen, med fokus på god datakvalitet og at data kan anvendes til flere formål.

Kommunerne vil sammen øge værdien af data med fælleskommunale datastandarder ved anvendelse på tværs af fagområder, kommuner, fælleskommunalt og fællesoffentligt.

Arbejdet frem til etablering af tværgående datastandardiseringsteam



Datastandardiserings-indsats Q4 2022



Spor 1

Beskrivelse af en standard for at den er præcis nok



Spor 2

Kvalitetskrav til standarden for at den kan besluttes



Spor 3

Beslutning og forvaltning af standarden



Spor 4

Implementering i systemer og i kommunernes arbejdsgange

Kriterier for godkendelse af en standard

Standardens basisoplysninger

Er det præciseret hvilke informationer der standardiseres?

Skal standarden være obligatorisk eller anbefalet?

Hvem vil blive berørt af standarden?

Berører standarden flere fagområder?

Standardens værdi

Skaber standarden værdi i kommunen, for topledelse, fagledere og medarbejdere?

Skaber standarden værdi bredere i samfundet, for borgere og virksomheder?

Har standarden en lovmæssig eller strategisk begrundelse?

Forventes standarden hurtigt at skabe værdi?

Standardens gennemførlighed

Hvad vurderer kommunerne at implementering og forvaltning kræver i organisationen?

Hvad vurderer it-leverandører/ -aktører at implementering og forvaltning kræver i it-systemerne?

Hvad vurderer KL/KOMBIT at den fælles implementering og forvaltning af standarden kræver?

Hvilke lovmæssige eller kontraktuelle barrierer skal håndteres mhp. standarden?

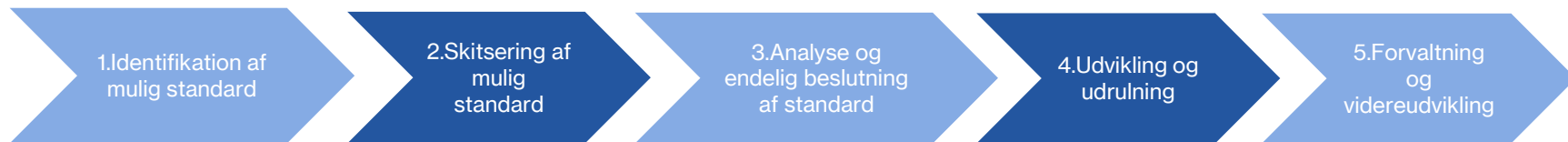
Hvor god vurderer KL/KOMBIT standardens forståelighed testbarhed og sammenhæng med andre standarder?

Hvad er de samlede omkostninger og risici inkl. forvaltning og hvordan er de finansieret?

Uddybes med delkriterier (CAMSS)



Proces for datastandardisering



Relevante aktører:



KL fagkontorer



KOMBIT fagekspertise
(forretningsfællesskaber)



Kommuner og øvrige myndigheder



KL/KOMBIT datastandardiseringsteam



**IT-Leverandører/
Aktører**



**KL/KOMBIT Porteføljeboard
IT-Arkitekturrådet**

1. Identifikation af mulig standard

2. Skitsering af mulig standard (gæt/skøn)

3. Analyse og endelig beslutning af standard (viden/analyse)

4. Udvikling og udrulning

5. Forvaltning og videreudvikling

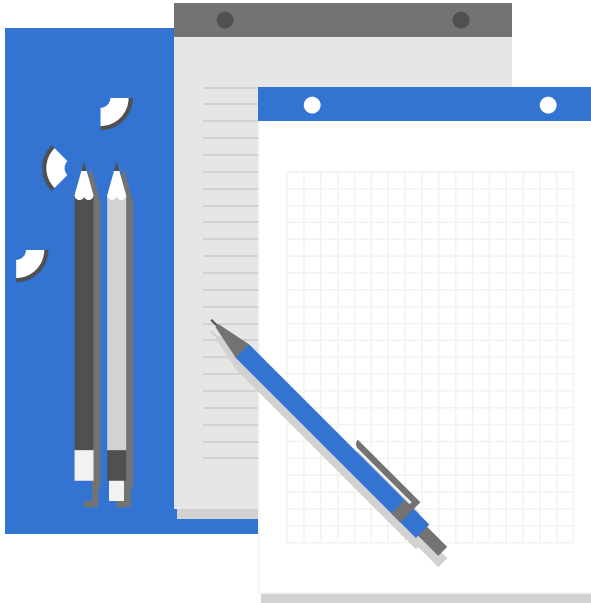
Finansiering

Beslutning

Rolle					
KL fagkontor	-> SAMLET ANSVAR Registrerer forslag og mulige værdi	-> SAMLET ANSVAR Beskriver værdi for kommuner, borgere, virksomh.	Sikrer accept hos kommuner af værdi, økonomi og plan Evt også stat og regioner	Leder faggruppe Forhandler evt med stat og regioner	Leder faggruppe Forhandler evt med stat og regioner
KOMBIT fagekspertise (forretningsfællesskab)	Orienteres om forslag til standard	Beskriver berørte organisatoriske enheder og it-systemer	-> SAMLET ANSVAR Tilslutningsproces ift 98 kommuner Sikrer accept hos it-leverandører	-> SAMLET ANSVAR Leder styregruppe Præciserer standard Forhandler it-kontrakter Understøtter kommuners og it-leverandørers/-aktørers implementering	-> SAMLET ANSVAR Leder styregruppe Yder support Modtager ændringsønsker Forhandler it-kontrakter Understøtter implementering
Kommuner og øvrige myndigheder	Foreslår evt standard	Udvalgte kommuner validerer værdi og berørte enheder	KL Kontaktudvalg validerer værdi, økonomi og plan for kommuner, borgere og virksomheder Kommuner indgår tilslutningsaftaler	Implementerer hos medarbejdere, borgere og virksomheder	Validerer værdi og økonomi og plan ved ændringer Implementerer ændringer
IT-Leverandører/ Aktører	Foreslår evt standard	Validerer berørte systemer	Validerer økonomi og plan for implementering og forvaltning i systemer	Implementerer i it-systemer	Validerer værdi og økonomi og plan ved ændringer Implementerer ændringer
KL/KOMBIT datastandardiseringsteam	Registrerer forslag på roadmap som identificeret	Kvalitetssikrer og indstiller til Porteføljeboard via Arkitekturrådet	Kvalitetssikrer og indstiller til Porteføljeboard via Arkitekturrådet	Bistår og kvalitetssikrer	Kvalitetssikrer og indstiller mht ændringer
KL/KOMBIT Porteføljeboard via Arkitekturråd	(ingen rolle)	Godkender at der søges finansiering til næste fase fra relevante kilder	Godkender at standarden endeligt besluttes på relevant vis og tilslutningsaftaler udsendes	Orienteres om fremdrift	Godkender at ændringer besluttes og finansieres på relevant vis

Arbejdsprogram

Hvordan kommer vi videre ?



Datastandardiseringsteamets arbejde det kommende år



KOMMUNERNES DATA- OG INFRASTRUKTURDAG 2023

Datastandardiseringsteam

- Dedikerede, kompetente ressourcer
- Gennemfører afprøvnings-, koordinations- og udviklingsopgaver
- Et prøveår



Indsatser i teamets arbejdsprogrammet



Overblik og modenhed



Beskrivelse og udstilling af datastandarder



Implementering af datastandarder i systemerne



Ad hoc koordination af nye/oversete behov for datastandardisering



Kommunikation

Arbejdsprogram for datastandardiseringsteamet

Overblik og modenhed	Beskrivelse og udstilling af datastandarder	Implementering af datastandarder i systemerne	Ad hoc koordination af nye/oversete behov for datastandardisering	Kommunikation
(1) Danne overblik , udarbejde katalog og roadmap over datastandarder, hvoraf deres status og bæredygtighed iht. kriterierne i vurderingsmodellen fremgår *	(3) Færdiggøre dokumentationsmodel og kvalitetskrav for datastandarder *	(6) Genbesøge relevante opgaver for medarbejdere og teams, der forvalter de konkrete standarder (som fx FSIII, FFB, KLE, KLB) i lyset af de nye kriterier – fx mhp. opgaver som kontraktforhandling, certificering, organisatorisk implementering	(10) Opsamle erfaringer med vurderings- og governancemodellerne på baggrund af en vurdering af bæredygtigheden af de eksisterende datastandarder, samt anvendelse i udvalgte projekter i KL, KOMBIT og FODS regi (kandidater er fx Samtykke, ORG, FSIII) *	(13) Kommunikationsprodukt der demonstrerer værdien af datastandarder fx ift. et fælles system *
(2) Indstille forslag til nye standarder samt ændring af standarder til beslutning i relevante fora jf. governance-modellen	(4) Metode for præcis beskrivelse af en datastandard færdiggøres, med et eksempel på en datastandard der går på tværs af fagområder	(7) Foranalyse af testmetoder for om it-systemer overholder en standard mhp. certificering af it-systemer i dialog med markedet	(11) Supportere og støtte medarbejdere og teams , der forvalter de konkrete standarder (som fx FSIII, FFB, KLE, KLB) samt KL og KOMBIT's projekter, fagkontorer og forretningsfællesskaber mv. i afprøvningen af vurderingsmodellen .	
	(5) Vurdere behovet for fælles KL/KOMBIT værktøjer til arbejdet med standarder og modeller, og i givet fald anskaffer, implementere og forvalte værktøjerne	(8) Udarbejde standardkrav til de kommunale kontrakter , der generelt sikrer overholdelse af besluttede standarder	(12) Ad hoc koordination iht beslutningsmodellen af nye/oversete kommunale behov eller udspil fra staten / EU *	
		(9) Tilpasse KOMBIT's metode til udvikling og videreudvikling, så standarder indarbejdes og nye behov for standarder identificeres		

Succeskriterier for datastandardiseringsteamets arbejde

Efter 1 års prøveperiode skal det vurderes, om arbejdet skal fortsætte. Hvad vurderes dette på?

Er opgaverne løst på tilfredsstillende niveau?

Har arbejdet haft en reel positiv effekt for kommunerne?

Eksempler på effekt:

- Brugere af en forbedret standard vurderer, at standarden er nemmere at forstå og implementere
- En værdifuld standard, som ikke var tilfredsstillende udbredt, har fået en beslutning bag sig, som driver (kan/vil drive) udbredelsen
- Der er udarbejdet og anvendt testbare krav for anvendelse af en standard i et kommunalt indkøb
- Datastandarder, som ikke bevisligt giver værdi, er fjernet, så der ikke bruges ressourcer på dem

Har interessenterne anerkendt arbejdets betydning?

Bevis på anerkendelse:

- Kommuner, leverandører og evt. andre interessenter kan give eksempler på værdien af arbejdet samt værdien af datastandardisering på et for dem relevant fagområde
- Kommunerne, leverandører og/eller andre relevante interessenter har i egen kommunikation nævnt datastandardiseringsteamets arbejde positivt

MINIØVELSE 2:

HVORDAN SKULLE SUCCESKRITERIERNE LYDE, HVIS DU SKULLE VURDERE, OM ARBEJDET SKAL FORTSÆTTE?

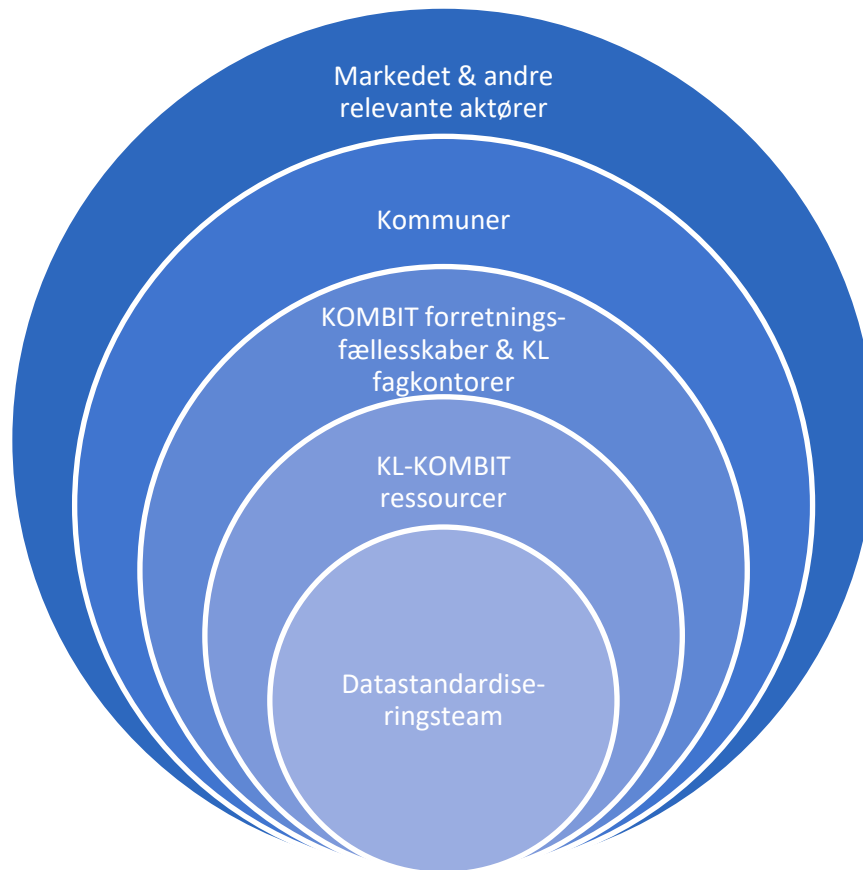
Metode:

- 2 minutter - overvej for dig selv
- 5-7 minutter - diskuter 3 og 3 ved bordet
- 2 minutter - skriv hver for sig dit **vigtigste succeskriterie** på en mega-post-it og skriv også navn på med **BLOKBOGSTAVER**

Derefter vender vi enkelte input i plenum

HUSK at efterlad
jeres post-it på
bordet, så vi kan
indsamle dem

Inddragelse



MINIØVELSE 3:

VIL I GERNE BLIVE INVOLVERET I ARBEJDET MED DATASTANDARDISERING ?

Metode:

- Grøn kort – Ja gerne
- Rød kort – ellers tak



Vi vender enkelte input i plenum



Spørgsmål?

Hvad har vi overset?

Hvis du senere har input, kommentarer eller spørgsmål til datastandardiseringsteamet, kan du skrive til os på datastandarder@kl.dk



Næste punkt:

Torvet (12:30-14:30)

- Frokost
- Værksted til Værktøjskassen
- Kort og godt: 10-minutter om infrastrukturen (kl. 13:00)



Brug folderen på Torvet

TEASERTEKST

I kommunernes datastrategi er en af målsætningerne, at: “kommunerne skal have strukturerede, klassificerede og dækkende data baseret på fælleskommunale datastandarder på alle væsentlige velfærdsområder.” Det er data med sammenhæng.

Deling af data på tværs af fagområder, kommuner og borgere er afgørende for den helhedsorienterede sagsbehandling – hvilket både gavner sagsbehandleren i form af mere smidige og effektive arbejdsgange, samt borgere, som oplever et mere sømløst sagsbehandlingsforløb.

Ovenstående betyder selvsagt, at fælleskommunale standarder skal være af en høj kvalitet og samtidig være implementeret i tilstrækkelig høj grad i både fagsystemer og medarbejdernes hverdag til, at kommunerne for alvor kan høste den lovede værdi af standardiseringen. Senest har et længere forløb i foråret 2022 på Omsorgsområdet i forhold til aflevering af data til de fælleskommunale indekser sat spot på denne problemstilling.

På oplægget fortæller KOMBIT og KL hvordan et nyt team bestående af både KL og KOMBIT har tænkt sig at knække nødden i forhold til at sikre fælleskommunale standarder.

- Hvilken model har KL og KOMBIT arbejdet på det seneste år i forhold til at sikre, at vi kun udvikler og udstiller standarder, som giver forretningsmæssig værdi i kommunerne og som kan implementeres?
- Hvorfor er der brug for et tværgående team til opgaven, hvad er teamets opdrag og proces?
- Hvordan har teamet tænkt sig at involvere kommunerne i det kommende arbejde?

Oplægget er relevant for dig, der interesserer dig for datastandardisering.

Tidsplan for oplægget

Tid	I alt	Indhold	Ans.
5	5	Indledning med sproglige forsøg + hvem er vi	ZAHA
10	15	EOJ-situation og Input fra Infrastrukturdag 2021 + 5 min håndsoprækningsøvelse	KLR
5	20	KLs Datastrategi – hvordan spiller den ind?	ZAHA
15	35	Arbejdet frem til etablering af tværgående standardiseringsteam	ZAHA
10	45	Standardiseringsteamet: Hvem, hvilke opgaver, hvilken horisont (1 prøveår)	ZAHA
20	65	Succeskriterier + miniøvelse	KLR
15	80	Involvering af kommuner + miniøvelse	ZAHA
5	85	Afrunding + ”plads” til spørgsmål	KLR



Hvad skal vi bruge af remedier?

- Post-its til at skrive succeskriterier på
- Kuglepenne / tuscher
- Grønne og røde kort til at holde op ved "afstemninger"
- Print af slide med "succeskriterier" (slide 30 i skrivende stund 😊) – min. 3 til hvert bord



09:30-10:00	Tjek-in og morgenmad			
10:00-10:15	Velkommen til Kommunernes Data- og Infrastrukturdag 2023			
10:15-10:45	Keynote-tale: Borgmester Birgit Stenbak Hansen, Frederikshavn Kommune			
10:45-11:00	Pause			
11:00-12:30 Spør 1	Forretningsmæssig værdi af Beskedfordeler	Den kommunale medarbejders anvendelse og gevinster ved SAPA og infrastrukturen	Ny SKI 02.19 på vej - Hvad betyder det for infrastrukturen og for dig som kommunal indkøber?	Fælleskommunal standardisering af data
12:30-14:30 Deltag på TORVET	Frokost, TORVET og 'Kort og godt'			
14:30-16:00 Spør 2	Fremtidens digitalisering kræver bred forankring af infrastrukturen	Den kommunale medarbejders anvendelse og gevinster ved SAPA og infrastrukturen	Ny SKI 02.19 på vej - Hvad betyder det for infrastrukturen og for dig som kommunal indkøber?	Fælleskommunal standardisering af data