

Sådan tilslutter du dig Personoplysninger SF1411_A/B/D m.fl.

Version 0.9



Dagsorden



1. Integrationsoverblik over sociale pensioner o.lign.
2. Tillægsprocent
3. Helbredprocent
4. Pensionsudbetaling under administration
5. Tidlig Pension Hændelser (kun UDK)
6. Træk i pension – trækanmodning (kun UDK)
7. Træk i pension – Specifikationsliste (kun UDK)
8. SFTP overordnet
9. Hvor finder jeg mere information?

Scope for video



Formålet

- Give overblik over integrationer inden for området med sociale pensioner
- Forstå den overordnede virkemåde for udveksling af oplysninger indenfor området med Sociale Pensioner.
- Forstå den enkelte integration, hvis man skulle få brug for at tilgå oplysninger fra systemerne i KOMBIT.



Hvem er målgruppen?

- Forretningsarkitekter i kommuner og leverandører af kommunale systemer indenfor området.

Overblik over tillægsprocent, helbredsprocent og sociale pensioner



Integrationsoverblik – Social Pension

			Dataudveksling
SF1411_A	Hent tillægsprocent (oplysninger om social pension)	Webservice	UDK -> KP, KY, KMD Structura
SF1411_B	Hent helbredsprocent	Webservice	Kommunernes Pensionssystem
SF1411_D	Besked om tillægsprocent (oplysninger om social pension)	Beskedfordeler	UDK -> KP, KY, KMD Structura
SF2601	Pensionsudbetaling under administration	SFTP	UDK -> KY
SF2610	Tidlig Pension Hændelser (kun UDK)	Beskedfordeler	UDK -> UDK
SF6110	Træk i pension – trækkanmodning (kun UDK)	SFTP	KP -> UDK
SF6111	Træk i pension – Specifikationsliste	SFTP	UDK -> KP



Tillægsprocent

SF1411_A og SF1411_D



SF1411_A: Hent tillægsprocent (oplysninger om social pension)

Formål: Integrationen sender beskeder med ændringer i en persons pensionssag hos UDK til brug for andre fagsystemer. Integrationen giver fagsystemerne mulighed for at abonnere på hændelser (objekthandlinger) og personer, som er relevant for fagsystemet.

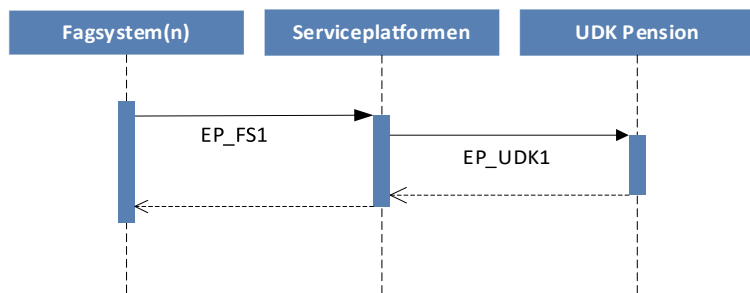
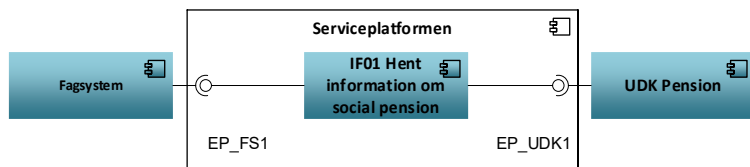
Sagens status
Sagens ejer, bopælskommune, bevillingskommune og administrationskommune
Pensionstype
Pensionsstatus
Samliv (herunder eventuel samlevers CPR-nummer)
Formue
Personlig tillægsprocent
Pensionsbrøk eller procentpension
Datoer for tilkendelse og bevilling
Udlandsophold over to måneder
Udlandspension
Forud- eller bagudbetalt pension
Bistands- eller plejetillæg
Angivelse af om personen er under administration

Fagsystemerne skal have hjemmel til at modtage data. Der skal indgås en aftale om brug af denne service og adgang til UDK. Dataafgrænsning aftales ifm. indgåelse af aftalen om brug af integrationen, således at reglerne omkring dataminimering overholdes.

- *Kontakt UDK Tværgående team på UDK-Stottefunktion-KACTvg@atp.dk vedrørende indgåelse af aftale om brug af servicen.*

SF1411_A: Hent tillægsprocent (oplysninger om social pension)

Komponenter:

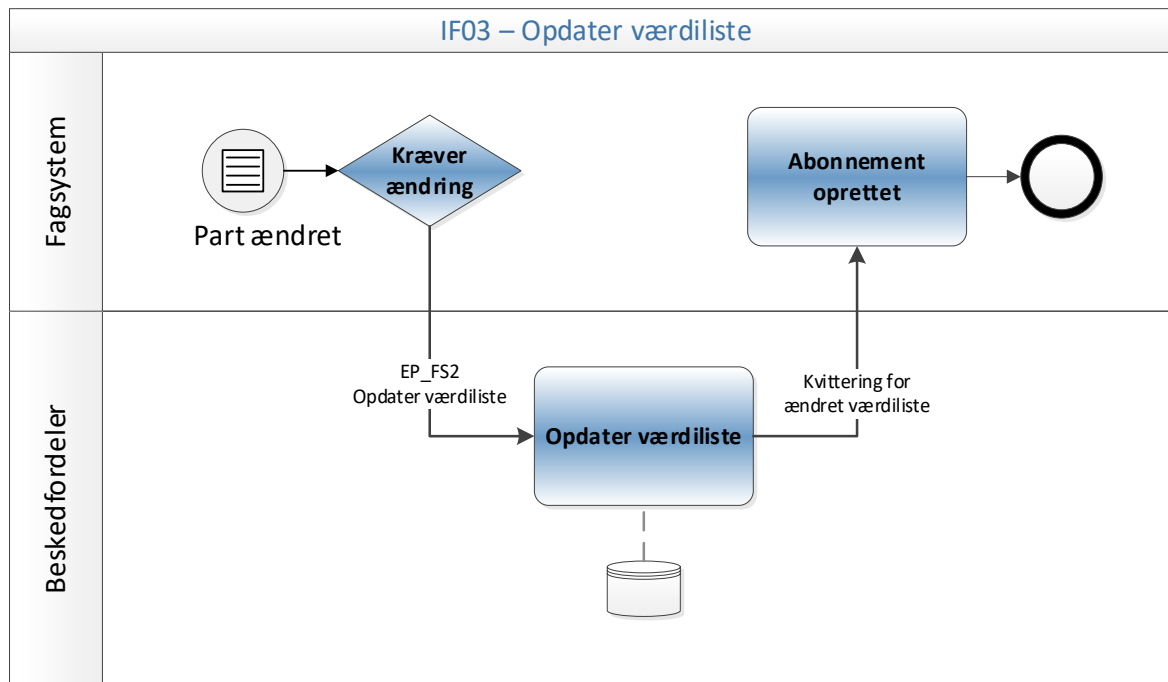


1. Fagsystemet kalder Mediator (Serviceplatformen/SP) med søgeparametre (synkront kald).
2. SP validerer skemaet og returnerer eventuel valideringsfejl til Kalder (se punkt 6).
3. SP viderestiller kald med søgeparametre til UDK PE (synkront kald).
4. UDK PE returnerer synkront svar på forespørgslen til SP i servicekaldets returparameter.
5. SP viderestiller svaret til fagsystemet. I tilfælde af timeout, genererer SP retursvaret.
6. SP returnerer svaret til Kalder i servicekaldets returparameter.



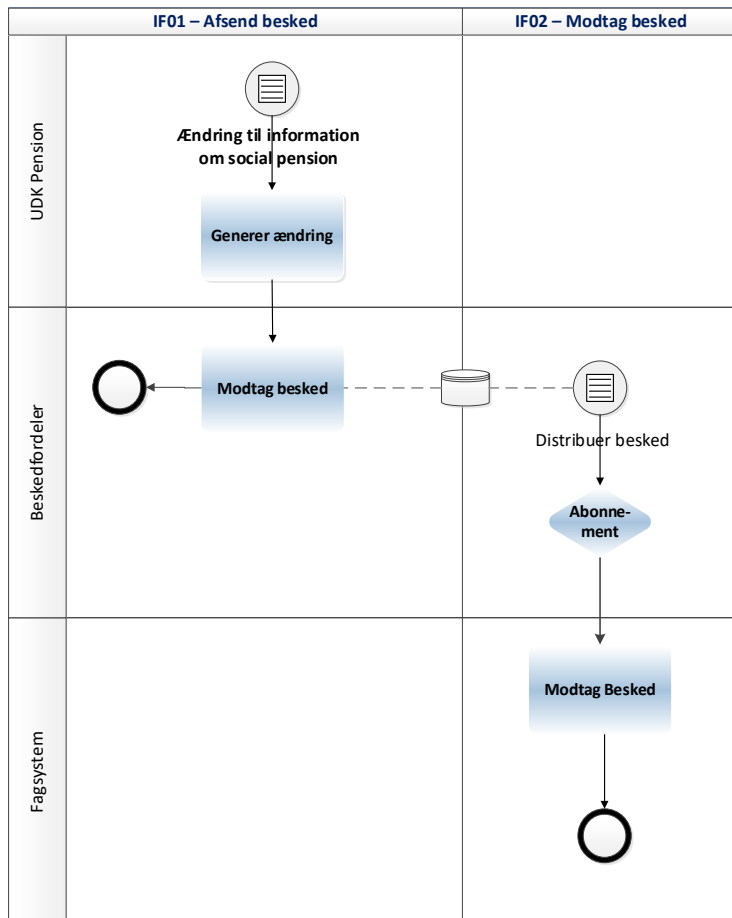
SF1411_D – Besked om tillægsprocent

Abonnementet (værdilisten):



SF1411_D – Besked om tillægsprocent

Beskederne:



Helbredsprocent

SF1411_B



SF1411_B – Hent Helbredsprocent

Formålet med integrationen er at udstille oplysninger om en persons helbredsoplysninger for relevante kommunale fagsystemer f.eks. ved beregning af ydelser baseret på helbredsprocenten.

- Sagens (helbreds-kort) status
- Sagens ejer
- Helbredsprocent
- Sygeforsikring

Informationerne kommer fra det Kommunernes Pensionssystem (herefter omtalt som KP).

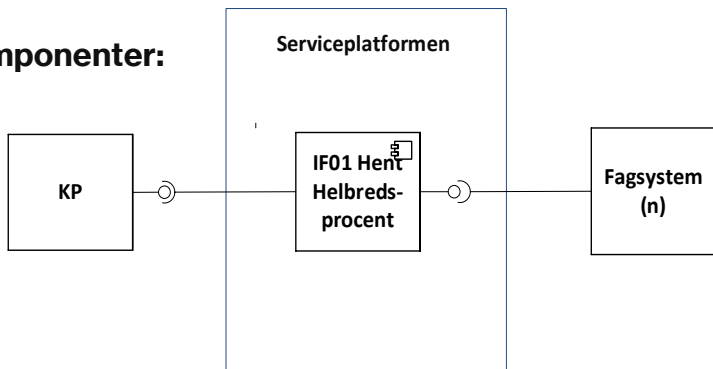
En anvender af integrationen må kun modtage de informationer, der er hjemmel til at anvende.

Dataafgrænsning på de forskellige typer af information vil blive aftalt ifm. indgåelse af aftalen om brug af integrationen.

NB: Det er kun muligt at hente oplysninger om kommunens egne borgere.

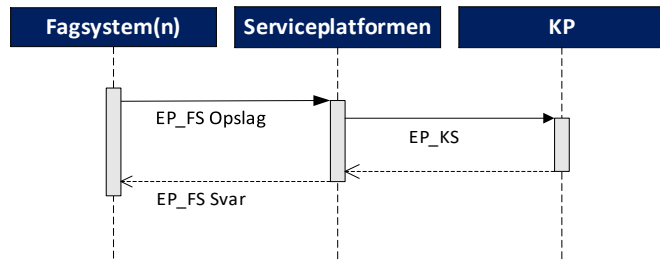
SF1411_B – Hent helbredsprocent

Komponenter:



IF01 – Hent helbredsprocent

- Fagsystemet forespørger til en borgers helbredssag via en synkron service udstillet på Serviceplatformen.
- Serviceplatformen gennemstiller kaldet til en synkron service hos KP.
- KP svarer på forespørgslen
- Serviceplatformen gennemstiller svaret til fagsystemet.



Pensionsudbetaling under administration

SF2601



SF2601- Pensionsudbetaling under administration

Formålet med integrationen er at overføre oplysninger om pensionsudbetalinger, som Udbetaling Danmark (UDK) udbetaler til kommunerne, når kommunen administrerer pensionen for pensionisten.

Data dannes pr. kommune og overføres via simpel SFTP.

De oplysninger, som overføres via snitfladen, specificerer på personniveau, hvilket beløb, der er overført fra UDK til kommunen i en given udbetalingsperiode. Selve pengeoverførslen sker som en sumoverførsel til kommunens pengeinstitut.

Snitfladen dækker udbetaling for borgere under administration, hvor beløbet udbetales til kommunens NemKonto.

Snitfladen omhandler ikke borgere under administration, hvor der udbetales til en specifik konto for pensionisten fremfor til kommunens NemKonto, idet kommunen her har adgang til oplysninger om det udbetalte beløb på de enkelte konti.

Tidlig pension hændelser

SF2610



SF2610 – Tidlig pension hændelser

Formålet med integrationen er, at der kan sendes information omkring ændring vedrørende forhold for borgere i forbindelse med tidlig pension.

Informationen er i første omgang udelukkede tiltænkt til at ske mellem Udbetaling Danmarks system "Standard Administrationsløsning" (UDKSAL) og Udbetaling Danmarks system "Pension" (UDKPE).-

Der sendes 2 beskeder fra UDKPE til UDKSAL:

- Information om dødsfald af en modtager af tidlig pension. Information anvendes til til beregning af pension for den samlevende folke-, førtids- eller seniorpensionist. (Beskedtype: TIP_PensionAdvis)
- Information om ændringer for person, der modtager tidlig pension. (Beskedtype: TIP_PensionAfgørelse)

Der sendes 1 besked fra UDKSAL til UDKPE:

- Information om overgang fra tidlig pension til folkepension (Beskedtype: TIP_OvergangFolkepension)

SF2610 – Tidlig pension hændelser

Servicen er forbeholdt UDK, men med gyldig lovhjemmel kan servicen udvides.



Træk i pension - Trækanmodning

SF6110



SF6110 – Træk i pension - Trækanmodning

Integrationens formål er at sikre, at kommunerne kan anmode om træk i den pension, UDK udbetaler. Det gælder for træk i personlige tillæg mod tilbagebetaling, husleje under fængsling og ydelser med brugerbetaling (f.eks. madordning, betaling for plejehjemsplads mv.).

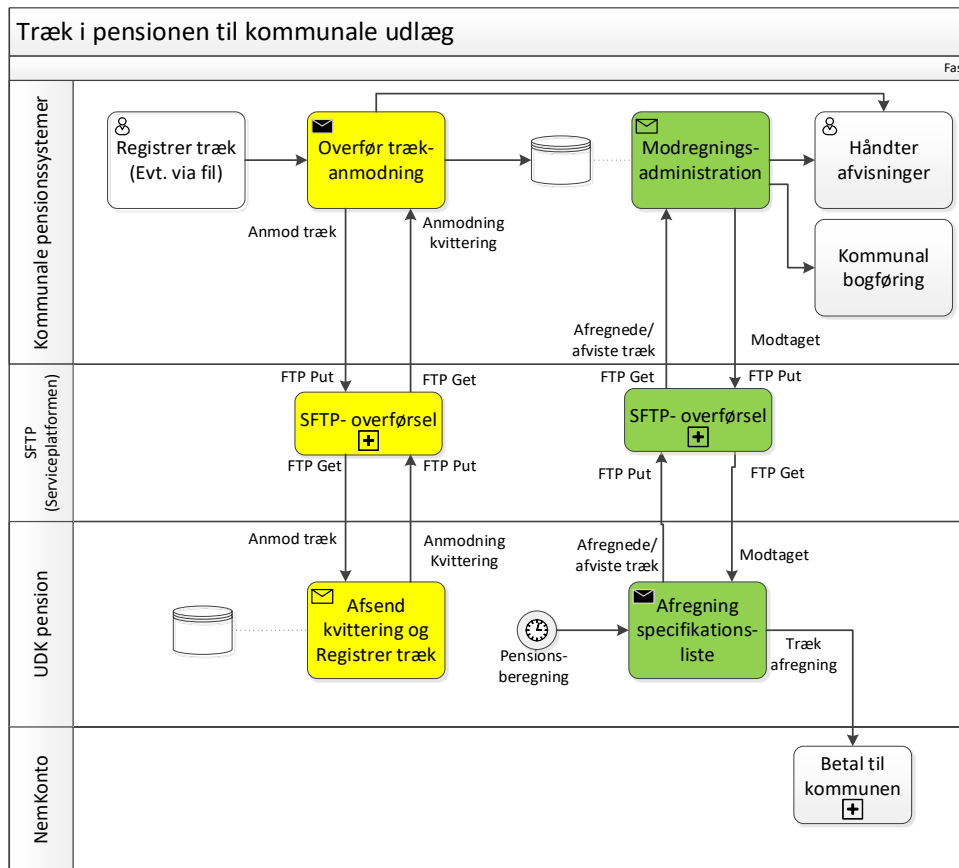
Tovejs forsendelse via simpel SFTP

Overfør trækanmodning

Umiddelbare afvisninger
af træk



SF6110 – Træk i pension - Trækanmodning



Træk i pension - Specifikationsliste

SF6111



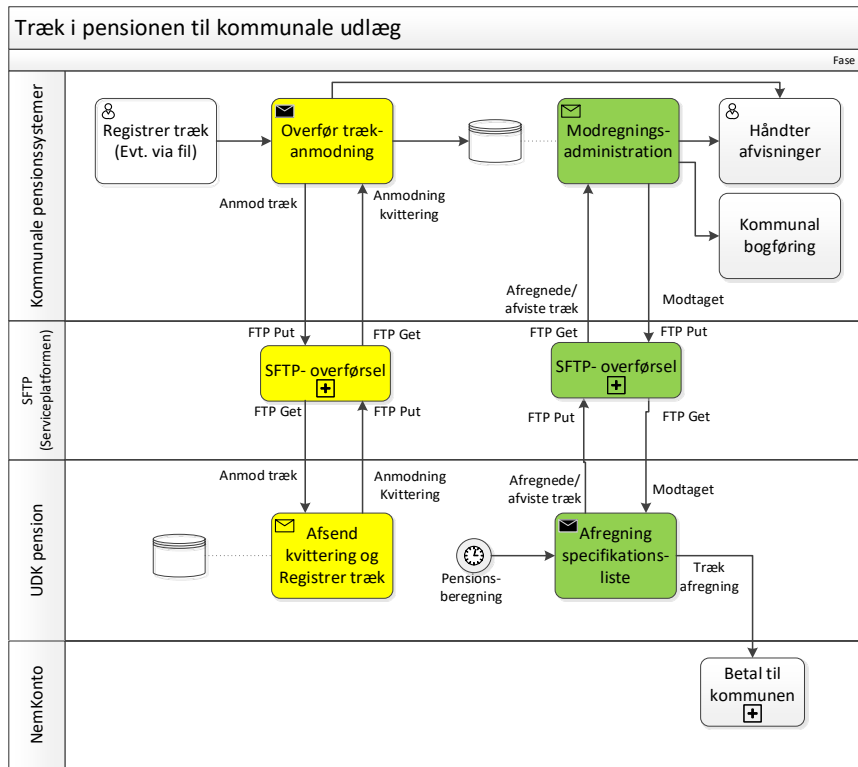
SF6111 – Træk i pension - Specifikationsliste

Integrationens formål er at sikre, at UDK Pension kan returnere en trækspecifikationsliste, når UDK Pension har afviklet den månedlige beregning af pensionsudbetalinger. Listen sendes til det kommunale pensionssystem, der har indsendt anmodninger om træk i pension.

Simpel SFTP



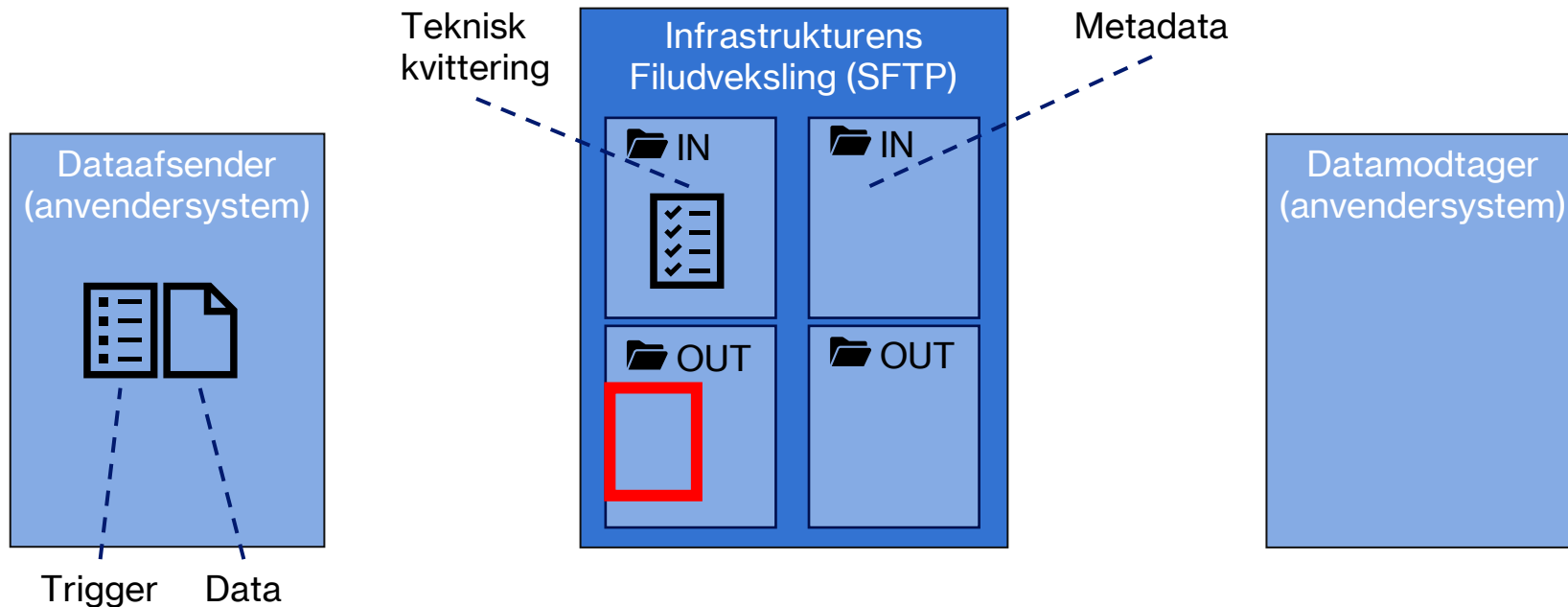
SF6111 – Træk i pension - Specifikationsliste



Det tekniske omkring SFTP komponenten på tværs af integrationer



Serviceplatformens SFTP-komponent



Filer



Data

Indeholder forretningsdata
Databeskrivelserne fremgår af integrationernes servicebeskrivelser



Trigger

Indeholder information til brug for overførsel af datafilen
Formatet er indtil videre simpel SFTP.



Teknisk kvittering

Indeholder teknisk kvittering for aflevering til serviceplatformen.
Kvitteringen er kun for indlevering, - IKKE aflevering
Format er ens for alle integrationer



Metadata

Indeholder information om den afleverede datafil.
Format er ens for alle integrationer

**Hvor finder jeg mere
information?**



HVOR FINDER JEG MERE INFORMATION?

Hjælp til selvhjælp



Skriv til os og kom i dialog med produktejeren for løsningen

Ligger du fortsat inde med ubesvarede spørgsmål, så tøv ikke med at række ud til os. Skriv til FKI@kombit.dk.

Husk at øremærke din email med titlen ”tilslutning til SF1411”

