

Sådan tilslutter du dig SF1500 Fælleskommunalt Organisationssystem

Test mod testmyndighed

Version 0.9



Dagsorden



- 1. Test med Korsbæk Kommune**
Den fiktive kommune, Korsbæk Kommune, kan benyttes tidligt i forløbet
- 2. Brugergænsefladen**
Demo at brugergænsefladen til Fælleskommunalt Organisationssystem – sammenhæng til Fælleskommunalt Klassifikationssystem og SAPA
- 3. Kodeeksempler**
Tilgængelige kodeeksempler i Java og .Net
- 4. Opmærksomhedspunkter, når du går live**
I forbindelse med at produktionssætning
- 5. Vejledninger og yderligere information**
Links til de primære vejledninger og anvisninger for Fælleskommunalt Organisationssystem
- 6. Hvor finder jeg mere information?**

Scope for video



Formålet

- At give overblik og indblik i Fælleskommunalt Organisationssystem, herunder sammenhængen mellem Fælleskommunalt Organisationssystem og andre relevante dele af den fælleskommunale infrastruktur.
- At give dig viden til at løfte de opgaver der er forbundet med at blive og være anvender af Fælleskommunalt Organisationssystem.
- At give rum til en dialog omkring de spørgsmål og problemstillinger der kan opstå, når kommunens egne fagløsninger skal bruge Fælleskommunalt Organisationssystem.



Hvad har du lært, når du har været gennem videoen?

Du har opnået forståelse for de muligheder man har for at teste sin integration samt præsentation af brugergrænsefladen for Fælleskommunalt Organisationssystem.

Du har opnået forståelse om, hvad det kræver at gå live med sin integration.

Du har opnået en grundig forståelse for hvordan du anvender Fælleskommunalt Organisationssystem.

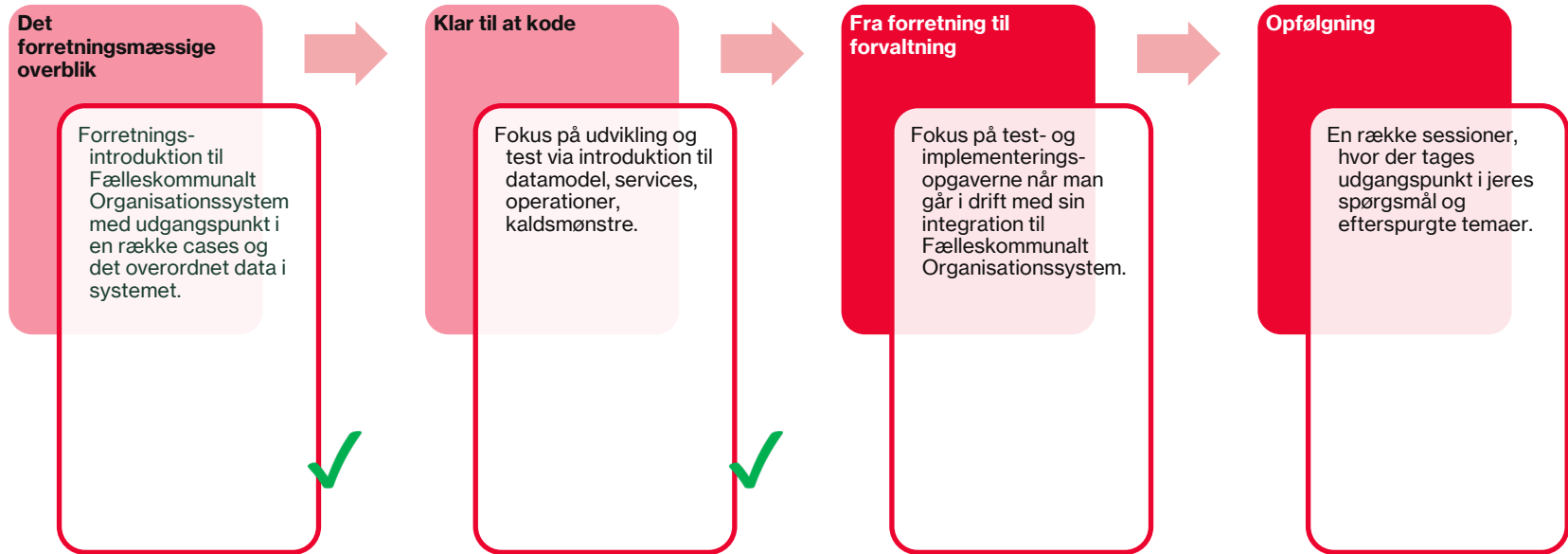


Hvem er målgruppen?

Målgruppen for de efterfølgende slides er primært udviklere, arkitekter og øvrige medarbejdere hos leverandører og kommuner, der skal planlægge og implementere en integration til Fælleskommunalt Organisationssystem.

Plan for forløbet

Grundet den forretningsmæssige kompleksitet i Fælleskommunalt Organisationssystem, er introforløbet brudt ned i tre hovedmoduler:





INTRODUKTION

Forudsætninger

1. Det anbefales at du følger har gennemgået tilslutningsforløbet for Adgangsstyring for systemer (SF1514).
2. Er bekendt med den forretningsmæssige brug af Fælleskommunalt Organisationssystem (del 1 af forløbet om tilslutning til Fælleskommunalt Organisationssystem).
3. Er bekendt med services og datamodel i Fælleskommunalt Organisationssystem (Del 1 af forløbet om tilslutning til Fælleskommunalt Organisationssystem).

Mangler du at komme gennem ovenstående forudsætningstrin, så finder du en udførlig oversigt på siden for "Tilslutningsguide" på [Digitaliseringskataloget.dk](https://digitaliseringskataloget.dk).

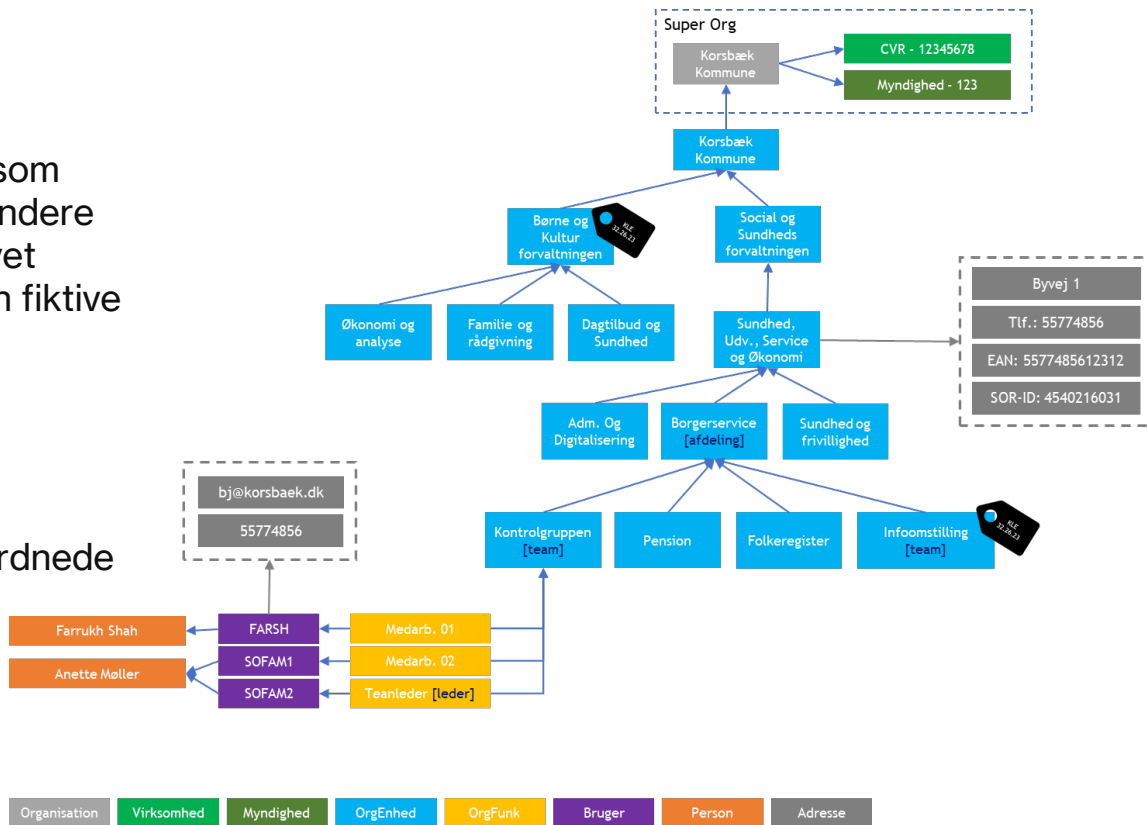
Tilbud om test med Korsbæk Kommune



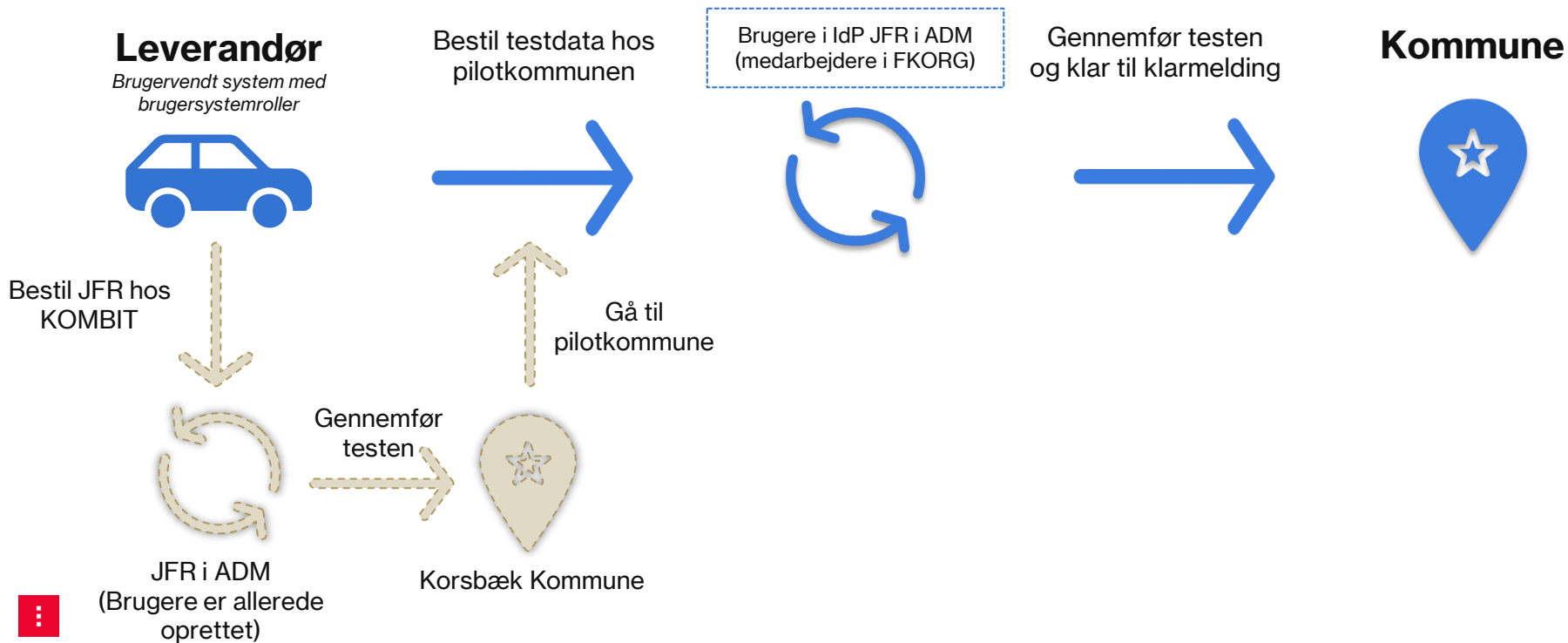
Bliv klar til at kode

For at kunne vise eksempler på data, som følger de anvisninger som skrive-anvendere og kommunerne skal følge, er der blevet etableret et eksempel-datasæt for den fiktive kommune, Korsbæk.

Datasættet indeholder de gængse modelleringsaspekter, som benyttes. Datasættet er ikke volumenmæssigt repræsentativt, men dækker de overordnede strukturer.



Klargøring til test, herunder bestilling af testbrugere med rettigheder



Myndigheden Korsbæk Kommune

- Mulighed for læseadgang til både brugergrænseflade og services.
- Forbindelse med adgangsstyring, da brugere oprettet i IdP og FK-ORG, dvs. link mellem den udleverede test-IdP-bruger og en bruger i FK-ORG.
- Brugerne i IdP er tildelt jobfunktionsrolle, der giver adgang til brugergrænsefladen.
- Simpel organisationsstruktur kan udlæses.
- Kan benyttes til integrationstest og delvis funktionel test, men IKKE acceptance test eller klarmeldingstest (da data ikke kan ændres).
- Mere avanceret test kræver pilotkommune, hvor data kan ændres.



Brugergrænsefladen



Brugergrænsefladen

For at få adgang til brugergrænsefladen, skal kommunens rolleadministrators oprette en jobfunktionsrolle i Fælleskommunalt Administrationsmodul og dernæst tildele en eller flere brugere denne jobfunktionsrolle i kommunens Identity Provider (IdP).

For Fælleskommunalt Organisationssystem skal jobfunktionsrollen oprettes således:

- Rollenavn: **OrganisationAdministrator** (anbefaling til navngivning)
- Brugersystemroller:
 - It-system: **Organisation**
 - Rolle: **Udstil**
 - Dataafgrænsning: ”Ja” i ”SeNavn” og ”SeCPR-nummer”
- It-system: **Organisation**
- Rolle: **Rediger organisation**
- Dataafgrænsning: ”Ja” i ”SeNavn” og ”SeCPR-nummer”

Sådan ibrugtager du brugergrænsefladen

1. Vælg din brugergrænseflade

<https://prototype.sapaoverblik.dk/>

<https://organisation.ekstern-test-stoettesystemerne.dk/sts-rest-organisation/>

<https://klassifikation.ekstern-test-stoettesystemerne.dk/sts-rest-klassifikation/>



2. Vælg Korsbæk Kommune i dropdown-menuen

Please select an authentication method

Korsbæk Kommune

Remember this authentication connection

OK

3. Vælg en testbruger, at logge på med og indtast password

Antonio.Banderas

Bruce.Lee

Charles.Bronson

...

→ Password:
Onboarding123

[Test med Korsbæk Kommune | Digitaliseringskatalog \(digitaliseringskataloget.dk\)](https://digitaliseringskataloget.dk)

Kodeeksempler



Bliv klar til at kode

Kodeeksemplerne demonstrerer, hvordan klasser genereres på baggrund af WSDL-filerne og hvordan webservices kaldes for bl.a. Fælleskommunalt Organisationssystem. Eksemplerne findes i .NET og JAVA.

Kodeeksemplerne dækker et scenarie med følgende seks eksempler:

1. Importer sag (Fælleskommunalt Sags- og Dokumentindeks)
2. Søg sag (Fælleskommunalt Sags- og Dokumentindeks)
3. Fjern sag (Fælleskommunalt Sags- og Dokumentindeks)
4. Importer, søg og slet i sekvens (Fælleskommunalt Sags- og Dokumentindeks)
- 5. Læs organisation samt søg efter virksomhed & myndighed (FK ORG)**
6. Søg klasse (Fælleskommunalt Klassifikationssystem)

Bliv klar til at kode

Samlet kodeeksempler for ”funktionalitetskomponenterne” i infrastrukturen, med et formål om at få ”hul igennem” og forbinder med vores valgte sikkerhedsprofil.

Java: https://github.com/kombit/kosdy_infrastructureSamples-java
.NET: https://github.com/kombit/kosdy_infrastructureSamples-net6

Tilpasninger før byg (java version)

Keystore

- Generer keystorefile (funktionscertifikat)
- Tilføj keystore fil til projektet

client.properties

- Stien til keystore fil
- Kodeordet to keystore file
- CVR-nummeret til test organisationen
- ...andre relevante konfigurationer

Certifikat

- Opdater truststore med nyeste certifikater til miljøet



KODEEEKSEMPLER

Kodeeksemplerne

Demo
Mulighed for at dumpe .xml.

```
<!-- Uncomment to see SOAP message responses in the terminal -->
<!--
<Loggers>
  <Root level="ERROR">
    <AppenderRef ref="consoleAppender"/>
  </Root>
  <Logger name="org.apache.cxf.services" level="TRACE" additivity="false">
    <AppenderRef ref="consoleAppender"/>
  </Logger>
</Loggers>
-->
```

KOMBIT
Kommunernes IT-fællesskab
4 followers · Copenhagen, Denmark · <http://www.kombit.dk>

Overview · Repositories 5 · Projects · Packages · People

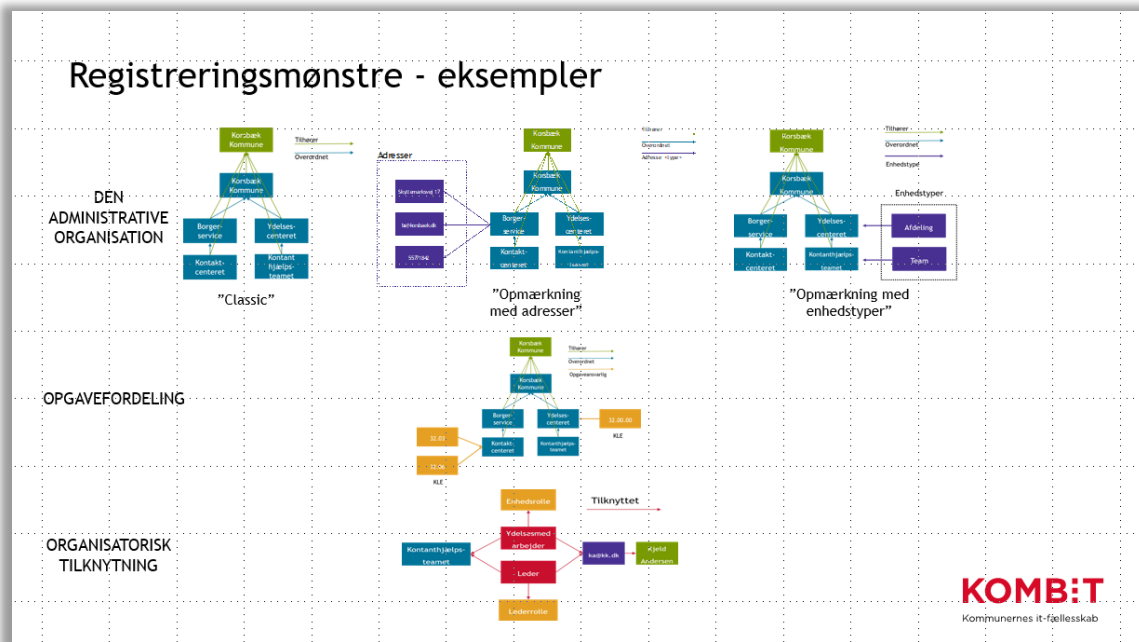
Popular repositories

- kosdy_infrastructureSamples-java** (Public)
Disse kodeeksempler er bygget for at understøtte udvikling af integrationer til Fælleskommunalt Sags- og Dokumentindeks, Fælleskommunalt Organisationssystem og Fælleskommunalt Klassifikationssystem.
Java · 1 star · 2 forks
- tokenservice_oidwds-net** (Public)
Denne kodepakke er en opdatering til DIGST OIOWDS for .NET brugere. Det er en midlertidig placering indtil koden overtages af DIGST. Mere information findes under <https://github.com/digst/OIOWDS.Net>.
C# · 1 star
- PILOT-Blockchain-HTK** (Public)
Forked from johncoffe/multisig-contracts-release
Blockchain i en offentlig forvaltningstrup Kommune
- kosdy_infrastructureSamples-net** (Public)
Disse kodeeksempler er bygget for at understøtte udvikling af integrationer til Fælleskommunalt Sags- og Dokumentindeks, Fælleskommunalt Organisationssystem og Fælleskommunalt Klassifikationssystem.
C# · 1 fork
- amples-java** (Public)
bygget for at understøtte r til Fælleskommunal

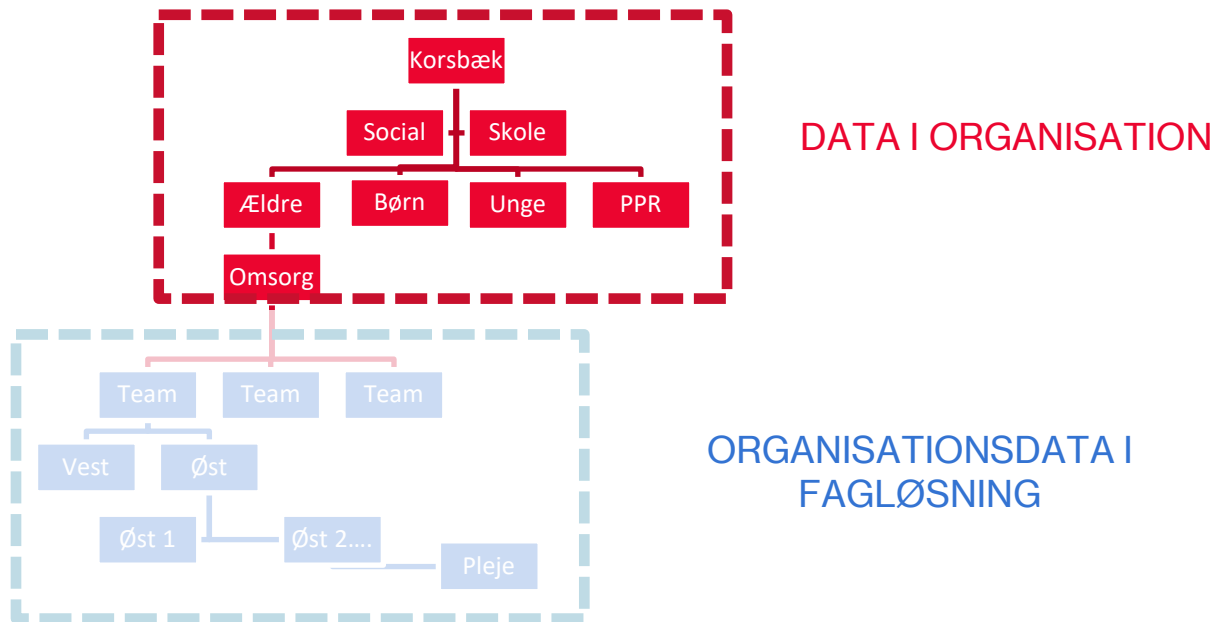
Opmærksomhedspunkter, når du går live



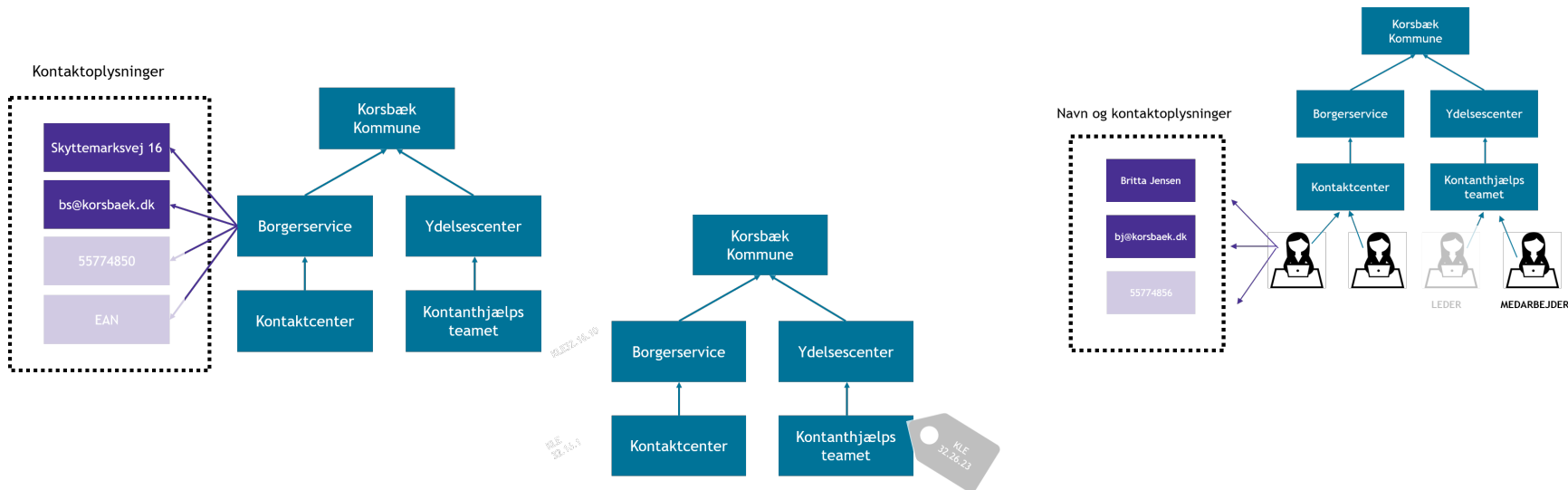
Strukturen for data som følge af registreringsmønstre fra anvisningerne



Opmærksomhedspunkt ift. udformning af kommunens organisation



Opmærksomhedspunkt ift. registrering af data



Det er ikke sikkert at kommunen har registreret de data, som I præcis har brug for.

Start derfor altid med en forventningsafstemning med jeres kommune.



Velkendte faldgruber ved udlæsning af data

1. Kommunerne registrerer deres organisationer forskelligt og med forskellig data
 - Administrativorganisation vs. lønorganisation
 - Kun udvalgte adresseinformationer valgt registreret
 - Dybden af organisation
2. Kommunerne laver ofte organisationsændringer
3. OrgEnheder kan have forskellig faglig betydning
 - Team vs. afdeling
 - Modelleringsmæssigt
4. Lederopmærkning i en orgenhed er ikke obligatorisk
 - Find nærmeste leder
 - Søg opad i organisationstræet
5. Flere sandheder på "tilstand"
 - Eksempel: Medarbejderes tilknytning til en orgenhed beregnes ud fra flere virkningerne og gyldigheder



Tekniske erfaringer og opmærksomhedspunkter

Kan meget, bruger lidt (services)



Begræns antal parallelle kald (throttling)

Få eksempelkode op at køre

Læs vores "kom godt i gang"-vejledninger

Tokens til adgang kan genbruges



Primære vejledninger



Digitaliseringskataloget.dk



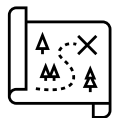
Løsningsside ([Fælleskommunalt Organisationssystem | Digitaliseringskataloget](#))

- Herfra kan du få et forretningsmæssigt overblik over løsningen



Integrationsside ([SF1500 - Organisation | Digitaliseringskataloget](#))

- Hvorfra en teknisk dokumentationspakke et tilgængelig til download.



Anvisningerne ([Anvisninger til anvendelse af Fælleskommunalt Organisationssystem](#))

- Indeholder registreringsmønstre og anvendelsesforskrifter for systemer, der skriver og læser til Fælleskommunalt Organisationssystem

**Hvor finder jeg mere
information?**



HVOR FINDER JEG MERE INFORMATION?

Hjælp til selvhjælp



Skriv til os og kom i dialog med produktejeren for løsningen

Ligger du fortsat inde med ubesvarede spørgsmål, så tøv ikke med at række ud til os. Skriv til FKI@kombit.dk og anfør "tilslutning til Fælleskommunalt Organisationssystem" i emnefeltet.

Skriv tilslutning til Fælleskommunalt
Organisationssystem i emnet.



Eksempelkode på GitHub

<https://github.com/kombit>

